
LEVER

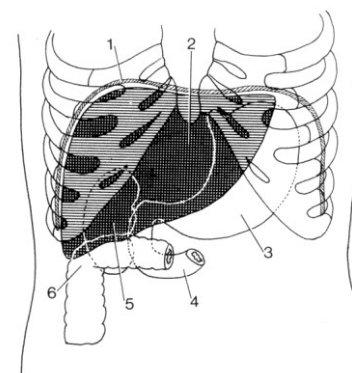
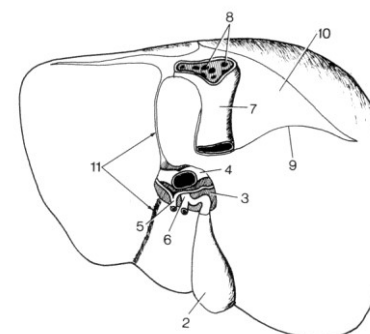
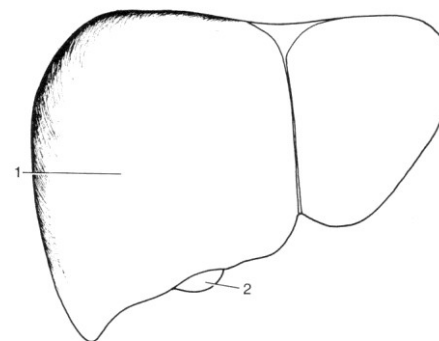
LEVER

hepar
største kirtel
betydning for intermediære stofskifte

uregelmæssig kileformet form
skarp kant nedad
impressioner fra andre organer
vejer ca 1½ kg
rødbrun
vævet er sprødt
overflade er glat og blank
beklædt med peritoneum (næsten)

Relationer

ligger i spatium peritoneale
under diafragma
størstedelen dækket af ribben
størstedelen til højre for midtlinjen
foran ventriklen
retroperitoneale organer
duodenum
flexura coli dextra
højre nyre og binyre
store karstammer
aorta
v. cava inferior (i fure)
facies diafragmatica
(opad, fremad, bagud, højre)
facies visceralis
(nedad, bagud, "bagsiden")



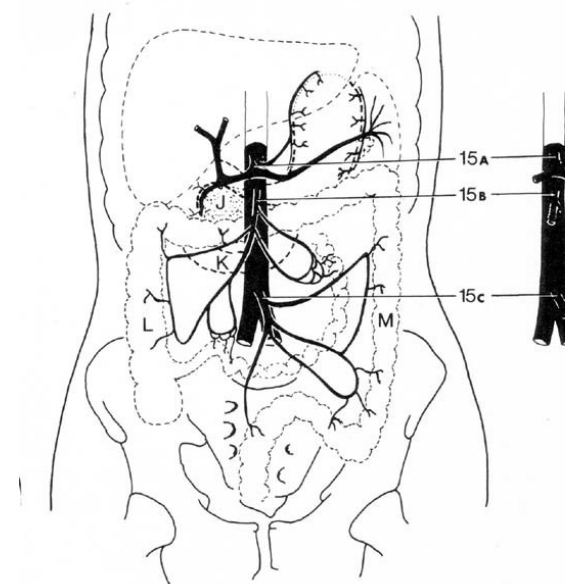
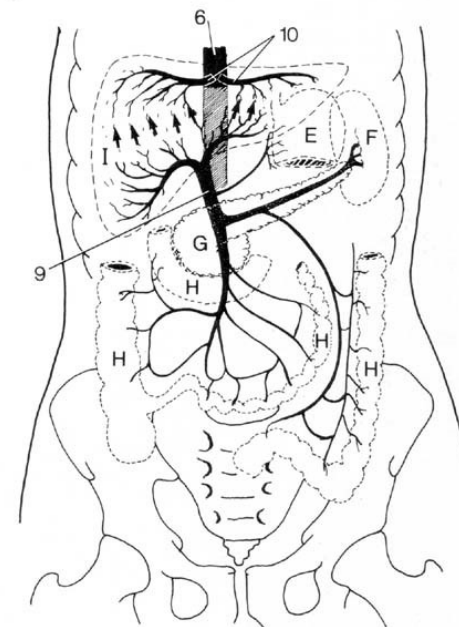
H-figur tværstreg porta hepatis (leverporten) (3)
 højre streg v. cava inferior (7)
 vesica fellea (galdeblæren) (2)
 venstre streg
 smalle furer (foster-vene-rester)
 grænse mellem højre og venstre lap

Leverporten
 porta hepatis (3)
 Fraførende kar: ductus hepaticus (6)
 (levergangen)
 Tilførende kar: v.cava inferior (7)
 v.portae(portåren) (4)
 a.hepatica (5)

v.portae (9) modtager fra
 mave-tarmkanalen
 pancreas
 milt

a.hepatica (15A) kommer fra
 uparret visceral gren
 (truncus coeliacus)

vv.hepaticae (10) tømmer sig i
 v.cava.inferior



Leverparenchymet

prismatiske leverlobuli
5-6 flader
ca 1 mm høj
kubiske leverceller
samlet i plader
der strækker sig udad
fra v.centralis
til overflade af lobulus
adskilt af lidt bindevæv

levercelleplader

er gennemhullede
anastomoserer
omgiver sinusoider
som er blodfyldte
beklædt med endotel
og fagocyterende celler
(Kupffer's stjerneceller)

tilførende kar

v.portae (7) og a.hepatica (8)
grene tømmer sig i sinusoider
ved lobulus overflade
a.& v.- blod blandes

strømmer igennem sinusoider

"leverkapillærer"

tømmer sig i

v.centralis (5)
vv.hepaticae
v.cava inferior

galde

samles i galdekapillærer (10)
(uden endotel/makrofager)
i cellepladerne og
galdegange (9) på lobulusoverflade

løber til leverporten og
levergangen (ductus hepaticus)

