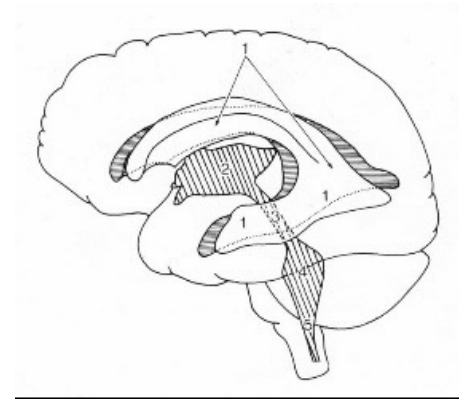
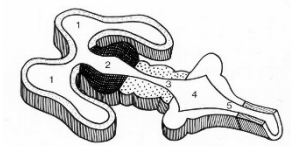
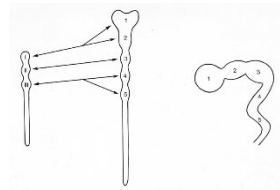
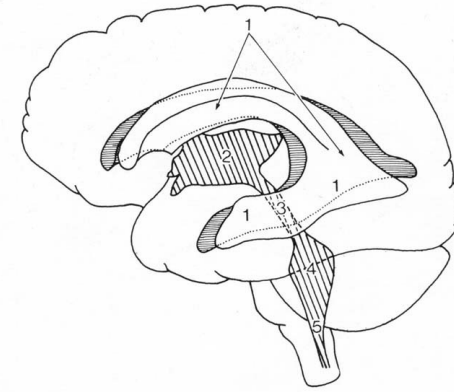


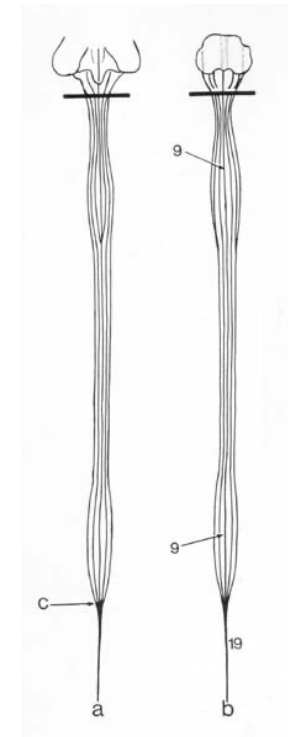
Myelencephalon



medulla spinalis



- Rygmarven begynder efter foramen magnum
- Og den er en direkte forlængelse af medulla oblongata
- Hvordan er den forlængede rygmarv udviklet?



Hvordan er den forlængede rygmarv udviklet?

TELENCEPHALON:

- er omkring lateralventriklerne. (1)

DIENCEPHALON:

- er omkring tredje ventrikel (2)

MESENCEPHALON:

- er omkring aqueductus mesencephali (3)

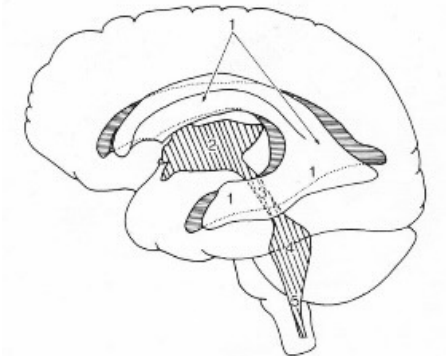
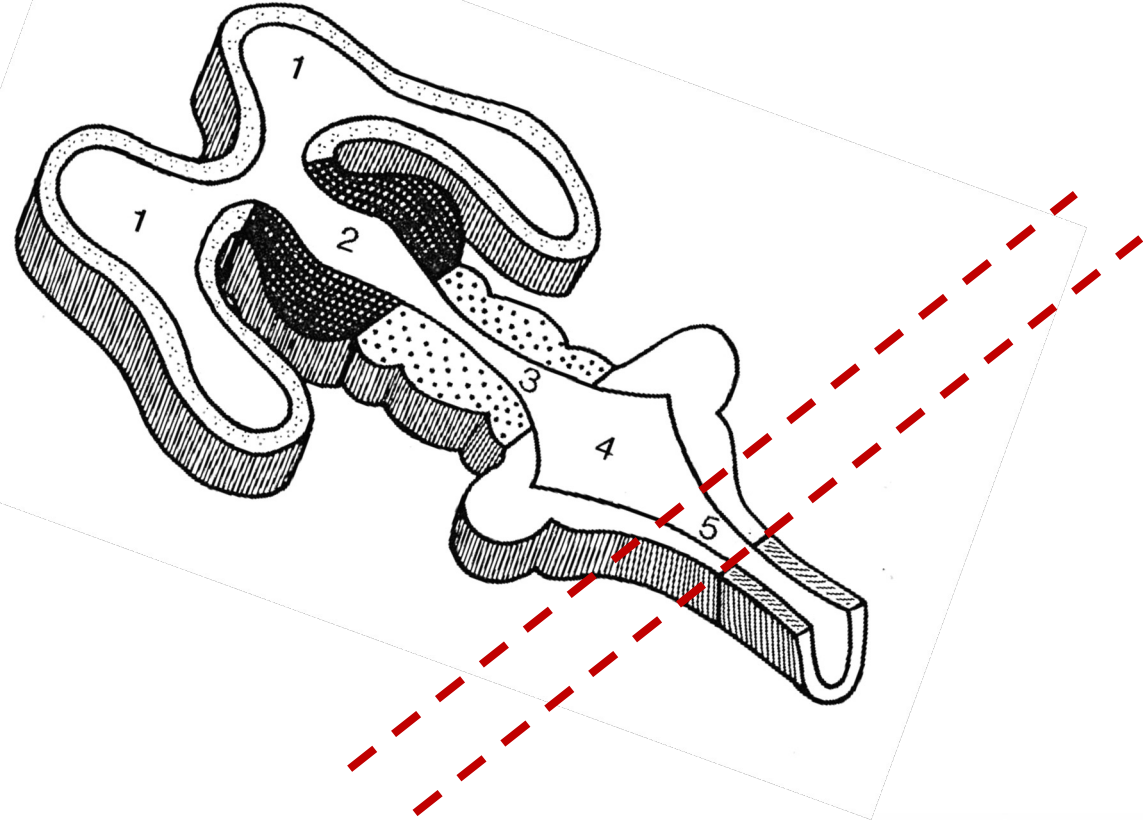
METENCEPHALON :

- er omkring fjerde ventrikel (4)



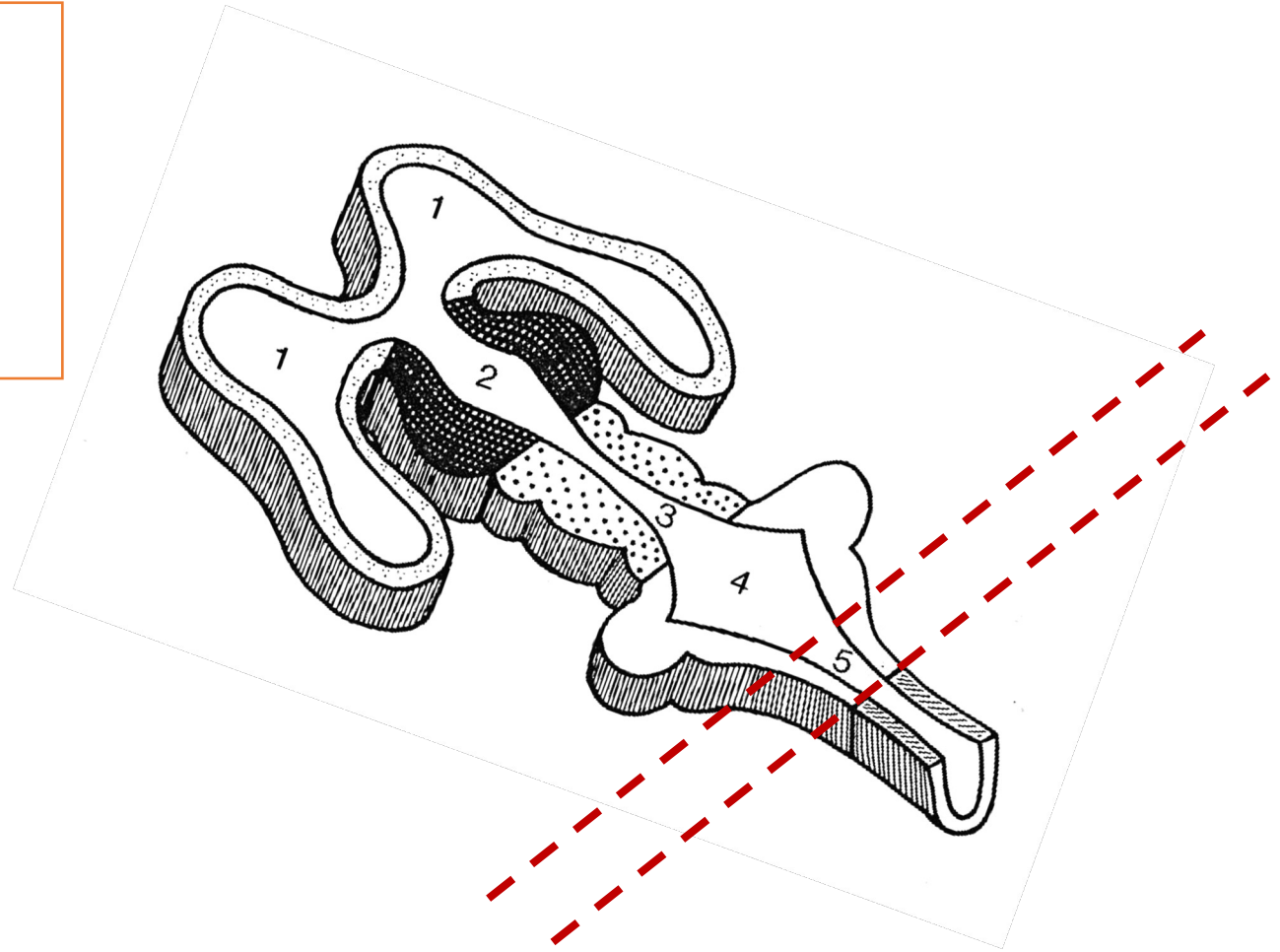
MYELENCEPHALON:

- er omkring canalis centralis (5)

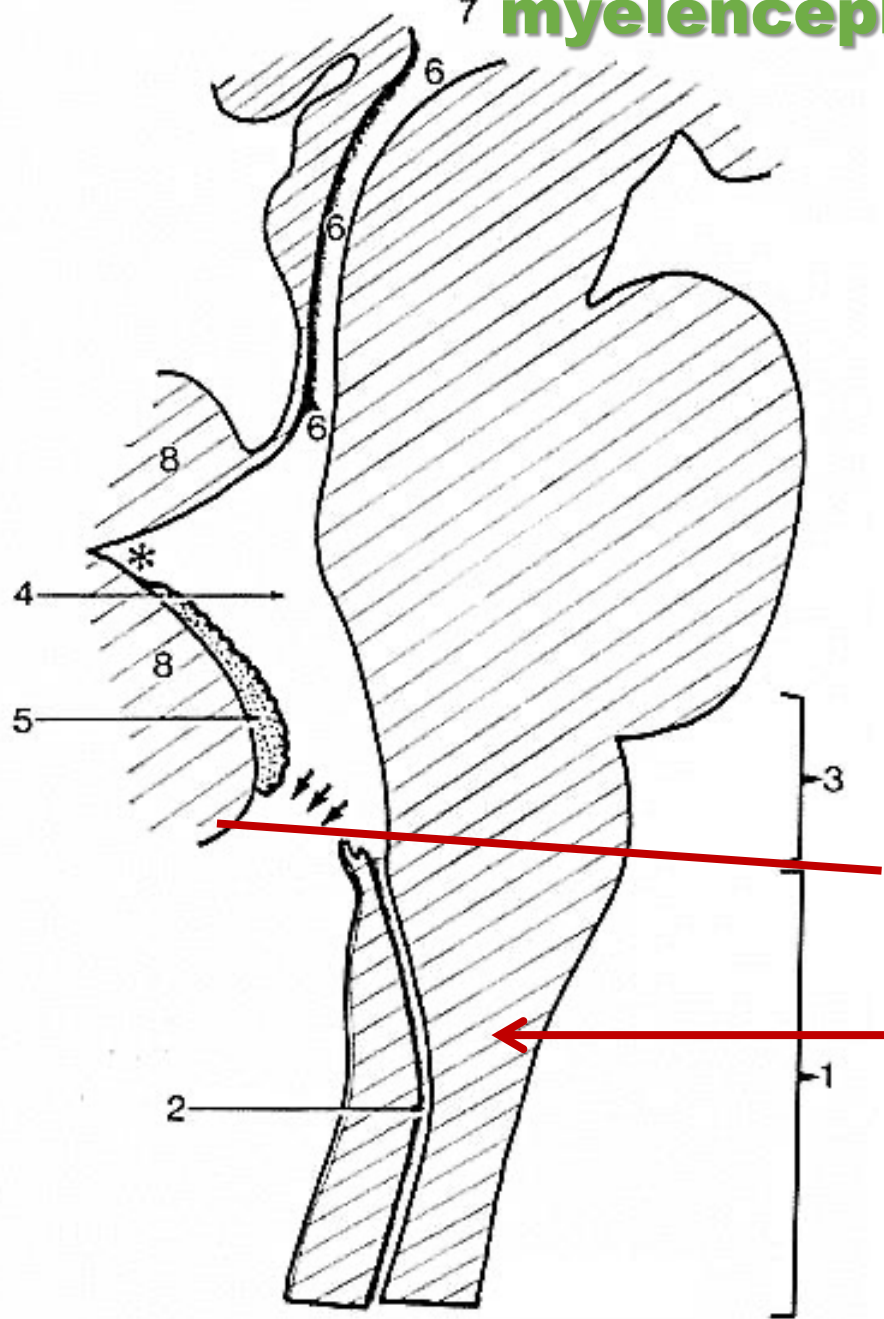


MYELENCEPHALON:

- er omkring canalis centralis (4)
- den lukkede del af MEDULLA OBLONGATA omkring canalis centralis



7 myelencephalon



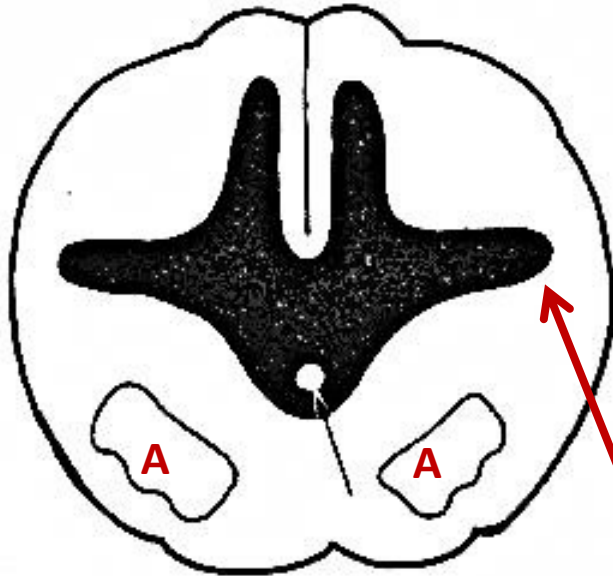
medulla oblongata med
canalis centralis (2)

anterior



MYELENCEPHALON:

- er omkring canalis centralis (4)
- den lukkede del af MEDULLA OBLONGATA



Snit gennem nederste del af MEDULLA OBLONGATA

- ligner til dels opbygningen af øverste del af medulla spinalis:

Hvid substans med blandt andet

- PYRAMIS (A) (motoriske pyramidebaner)

Grå substans med

- canalis centralis (pil)

