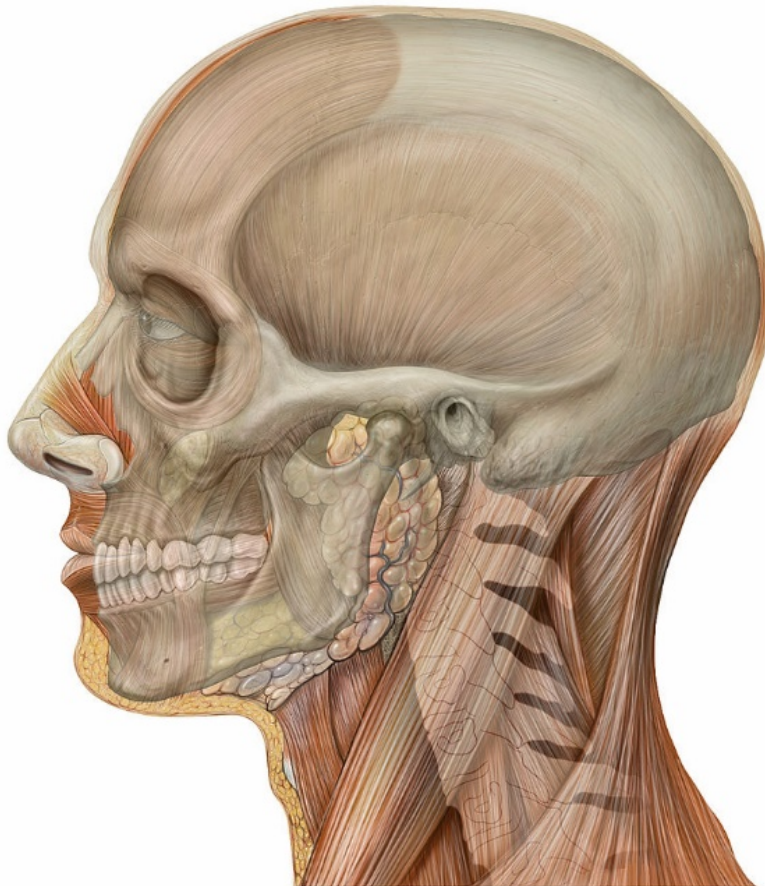

1. INTRODUKTION

KRANIEKURSUS



Funktion



KRANIEKNOGLERS FUNKTION ?

Kraniet er en knoglestruktur, der understøtter ansigtets muskler og giver hjernen et beskyttende hulrum.

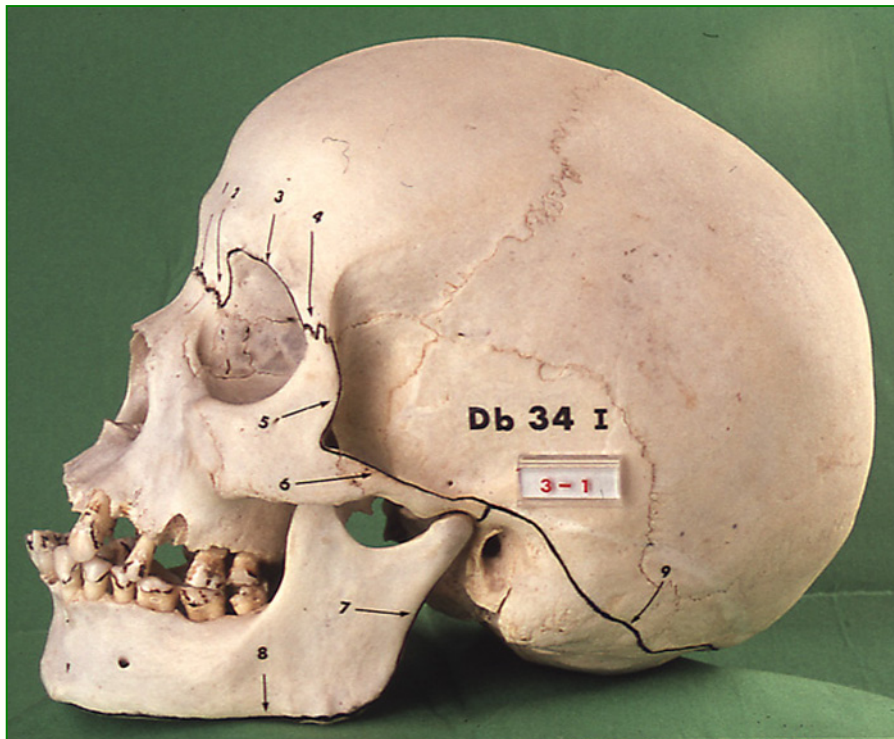
Kraniet indeholder vigtige organer, som hjernen, øjne, ører, næse og mund.

Afstanden mellem øjnene muliggør 'stereoskopisk syn' og evne til at bedømme afstande.

Ørernes position muliggør lydlokalisering af retningen og afstanden til lyde.

Det engelske ord "skull" stammer sandsynligvis fra gammelnorsk "skulle", mens det latinske ord cranium stammer fra den græske ord κράνιον (kranion).

Inddeling



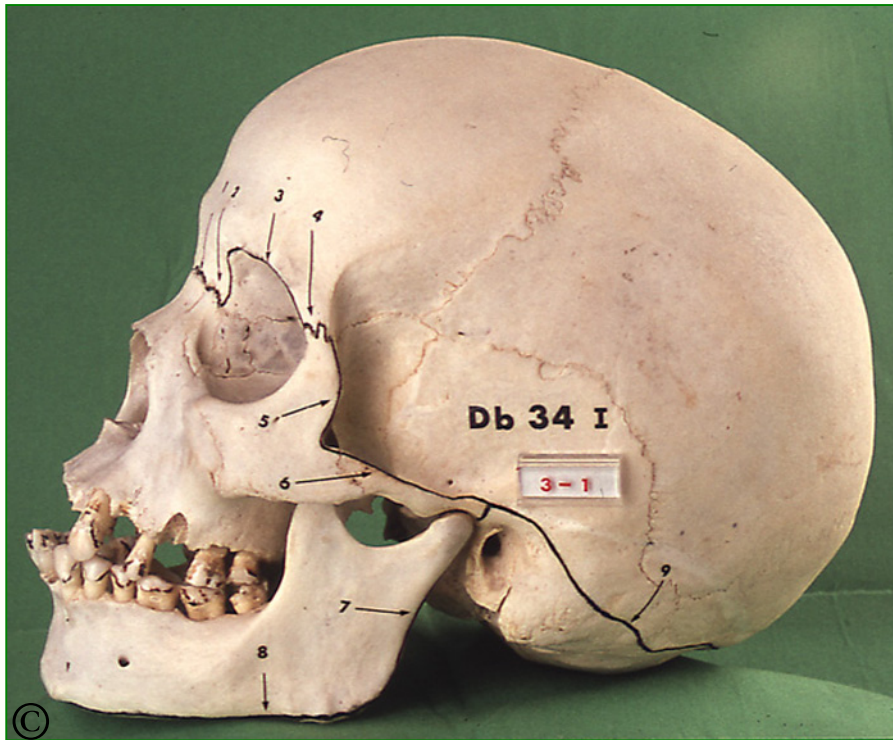
HVORDAN INDELER VI KRANIET ?

Hos mennesker inddeler vi kraniet i to dele:
ansigtskranium og
hjernekranium

Ansigtsskraniet kaldes også for **cranium viscerale** eller **splanknokraniet** fordi det indeholder mange organer.

Hjernekraniumet kaldes også for **neurokranium**, **cranium cerebrale**.

Ansigts- og hjernekranium

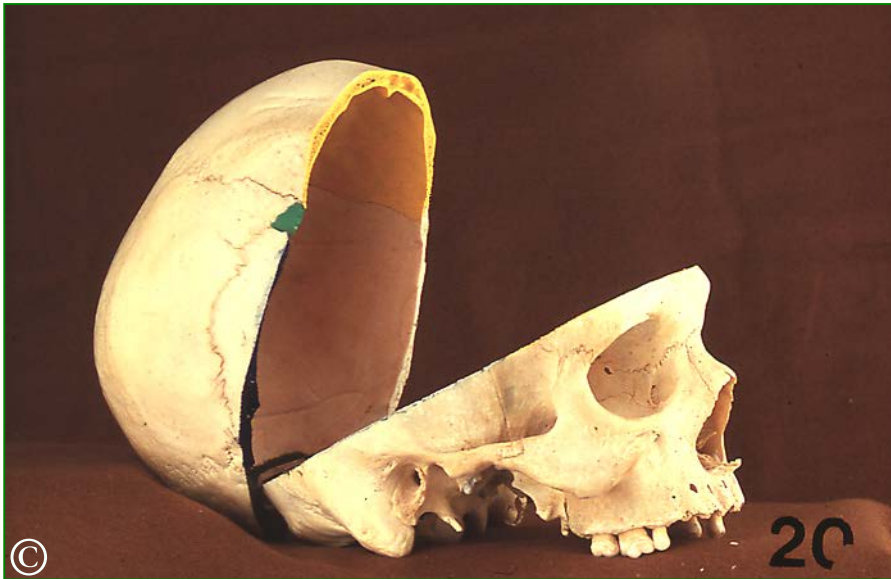


HVOR GÅR GRÆNSEN ?

Grænsen mellem ansigts- og hjernekranium følger:

- øvre kant af øjenhulen (3)
- kindbensbuen (6) og
- bagkanten af underkæben (7).

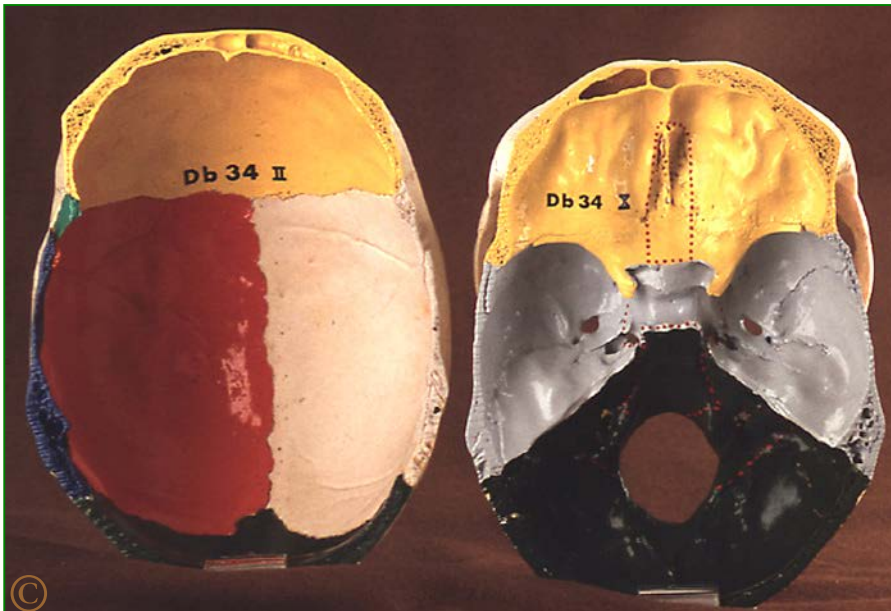
Kraniehulen



Kraniehulen **cavitas cranii** er den største af kraniets hulheder.

Den afgrænses af kraniekalotten **theca cranii** og kraniebunden **basis cranii**.

Kraniebunden



Til højre ser vi ned på kraniet , og kraniebunden **basis cranii**, den ses til højre.

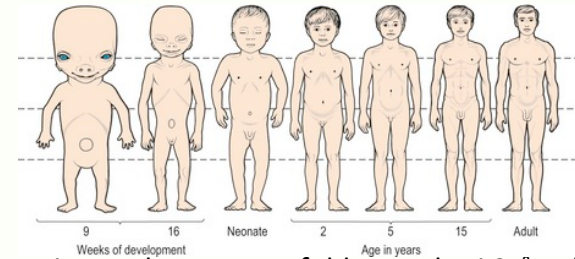
basis cranii interna



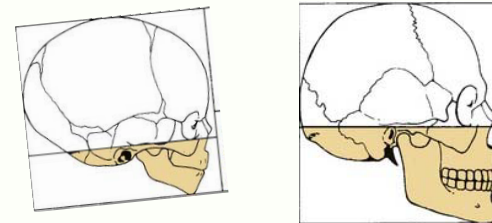
Den indre kraniebund **basis cranii interna** ses når man fjerner kraniekalotten **theca**.

Basis cranii interna er uregelmæssig, men den kan dog inddeles i tre kraniegruber, der er ordnet terrasseagtigt.

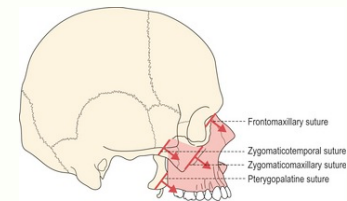
Hjernen hviler på kraniebunden



Hjernen har næsten fuld størrelse i 2-årsalderen.



Kraniebundens form ligner en plade.



Ansigtets kæberknogler vokser kun langsomt ned og frem fra 2år til voksenalderen..

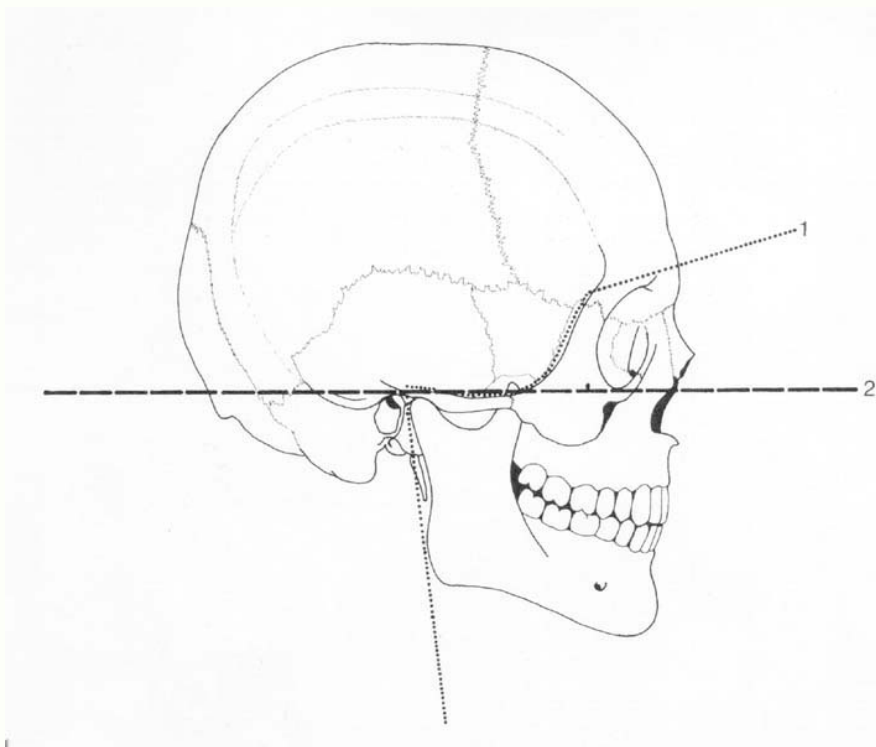
basis cranii externa



Her ser vi *den ydre kraniebund* **basis cranii externa**, hvor ansigtsskelettet dækker kraniebunden øverst i billedet

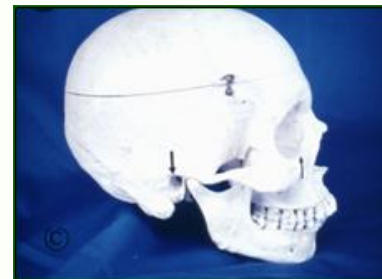
I bunden er der huller af forskellig størrelse.

Spørgsmål

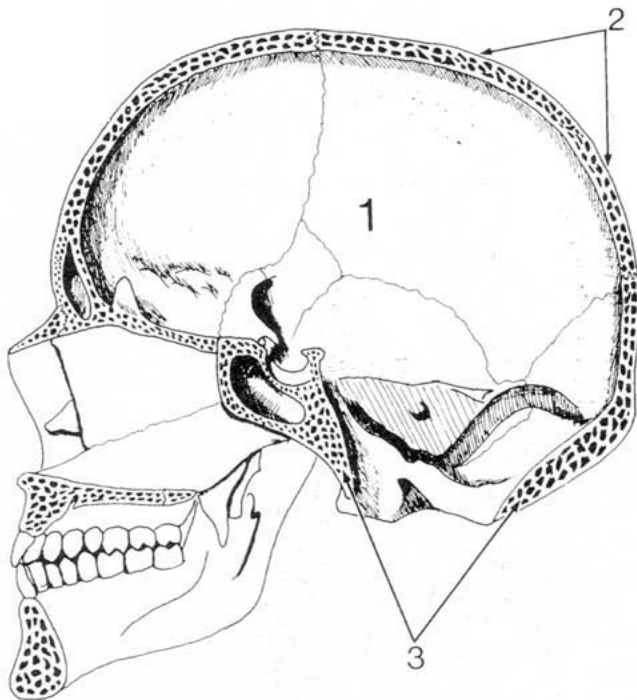


Her ses et helt kranium i normalstilling. Hvad hedder det plan, der går vandret igennem de to punkter, der er vist med sorte pile ?

Det er **Frankfurter horisontalplanet**.



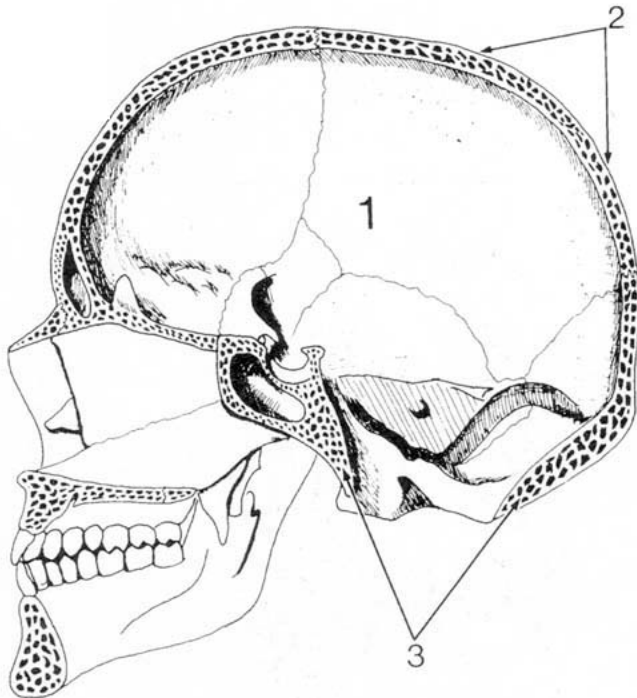
Spørgsmål



Hvad kalder vi:

- kraniehulen
- låget
- kraniebunden ?
 - den indvendige side
 - den udvendige side

Svar



Kraniehulen kaldes **cavitas cranii** (1)

Låget, som består af flade knogler kaldes **theca cranii** (2) og

Kraniebunden **basis cranii** (3).

- indsiden hedder **basis cranii interna**, og
- udsiden **basis cranii externa**.

Pas meget på kranier til udlån

Forsigtig håndtering

- Hold meget forsigtigt om alle løse dele
- Forvent at metalholdere ikke holder løse dele fast
- Hold i flade knogler
- Hold i kindbuen
- Pas meget på mindre knoglefremspring, de knækker desværre let

Pege?

- Brug piberenser..
- Brug lille tynd ledning..
- Brug plastikpind..



- Brug ikke blyant/tusch
- Brug ikke finger