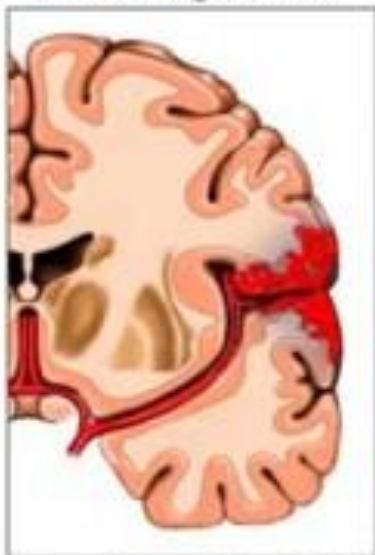


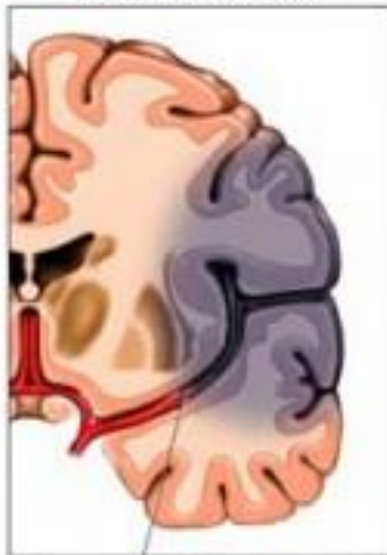
Hjerneblødning / apopleksi

Hemorrhagic Stroke



Hemorrhage/blood leaks into brain tissue

Ischemic Stroke

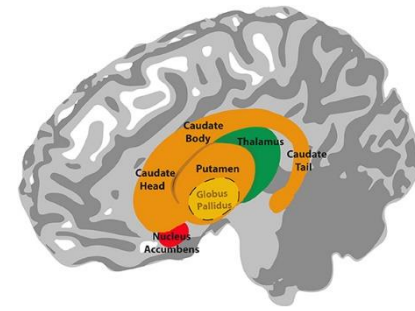


Clot stops blood supply to an area of the brain



talebesvær
lammelser
føleforstyrrelser
bevidsthedstab
død

Basale hjerneganglier og capsula interna



De har vigtige opgaver når det gælder kontrol af bevægelser

- Vigtigste strukturer:
 - *Halekernen (nucleus caudatus)*
 - *Linsekernen (nucleus lentiformis)*
 - *Mandelkernen (corpus amygdaloideum også kalder "amygdala")*

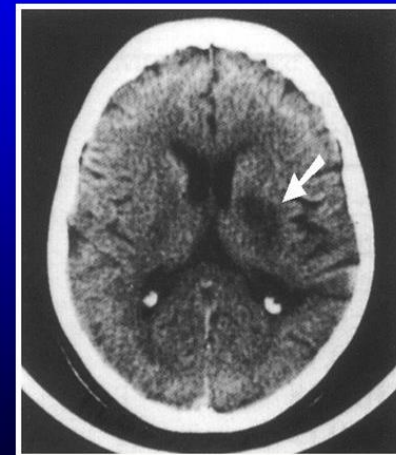
Læsioner -> agnosi, afasi, aleksi, dysleksi, apraksi mv..

- tæt på **capsula interna** (ofte hjerneblødning)

Basale hjerneganglier og capsula interna indgår i **det ekstrapyramidale system**

Se side 321..

Infarkt i
capsula interna

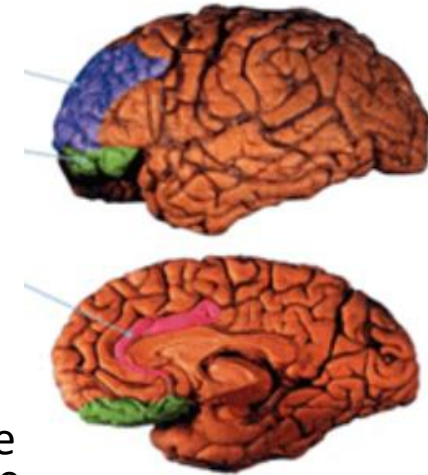


Limbske system

De limbiske strukturer er spredte

De har vigtige opgaver når det gælder psykiske funktioner

Det limbiske system kan opfattes som den "emotionelle og reaktive hjerne" som en parallel hjerne til den "rationelle hjerne". I de fleste situationer er den "rationelle hjerne" i føresædet og kan kontrollere væsentlige dele af funktionerne i det limbiske system, men "den emotionelle og reaktive hjerne" kan overtage kontrollen.



- **Lugtehjernen**
 - rhinencephalon
 - modtager lugtetråde
- **Insula**
 - er område i cortex i bunden af sulcus lateralis cerebri
- **Hippocampus**
 - er indre hjernevinding i underhornet (indprentning af nye indtryk)
- **Fornix**
 - er ledningsbane hippocampus til corpus mamillare (indprentning af nye indtryk)
- **Amygdala (Nucleus amygdaloideum)**
 - er i spids af nucleus caudatus (følelser <-> autonome reaktioner)
- Side 323

intro

- Neuralrøret
- Hjernens ventrikler
- Hjernestammen
- Rygmarv
- Hjernens hinder
- Limbiske system
- Basale hjerneganglier
- Ledningsbaner
- Autonome nervesystem

Præparatkursus :-)



Basismodul

- ØVELSE 1 tyggemuskler
- ØVELSE 2 andre muskler af klinisk interesse
- ØVELSE 3 mundhulens nerver
- ØVELSE 4 mundhulens nerver og ansigtets nerver
- ØVELSE 5 spytkirtler

Tillægsmodul for Protetik

- ØVELSE 6 tyggemuskler
- ØVELSE 7 andre muskler af klinisk interesse

Tillægsmodul for Kirurgi

- ØVELSE 8 mundhulens nerver
- ØVELSE 9 mundhulens nerver og ansigtets nerver
- ØVELSE 10 spytkirtler

Basismodul

- SVAR TIL ØVELSE 1
- SVAR TIL ØVELSE 2
- SVAR TIL ØVELSE 3
- SVAR TIL ØVELSE 4
- SVAR TIL ØVELSE 5

Tillægsmodul for Protetik

- SVAR TIL ØVELSE 6
- SVAR TIL ØVELSE 7

Tillægsmodul for Kirurgi

- SVAR TIL ØVELSE 8
- SVAR TIL ØVELSE 9
- SVAR TIL ØVELSE 10

