

myelencephalon

TELENCEPHALON:

- er hjernesubstansen omkring lateralventriklene. (1)

DIENCEPHALON:

- er hjernesubstansen omkring tredje ventrikel (2)

MESENCEPHALON:

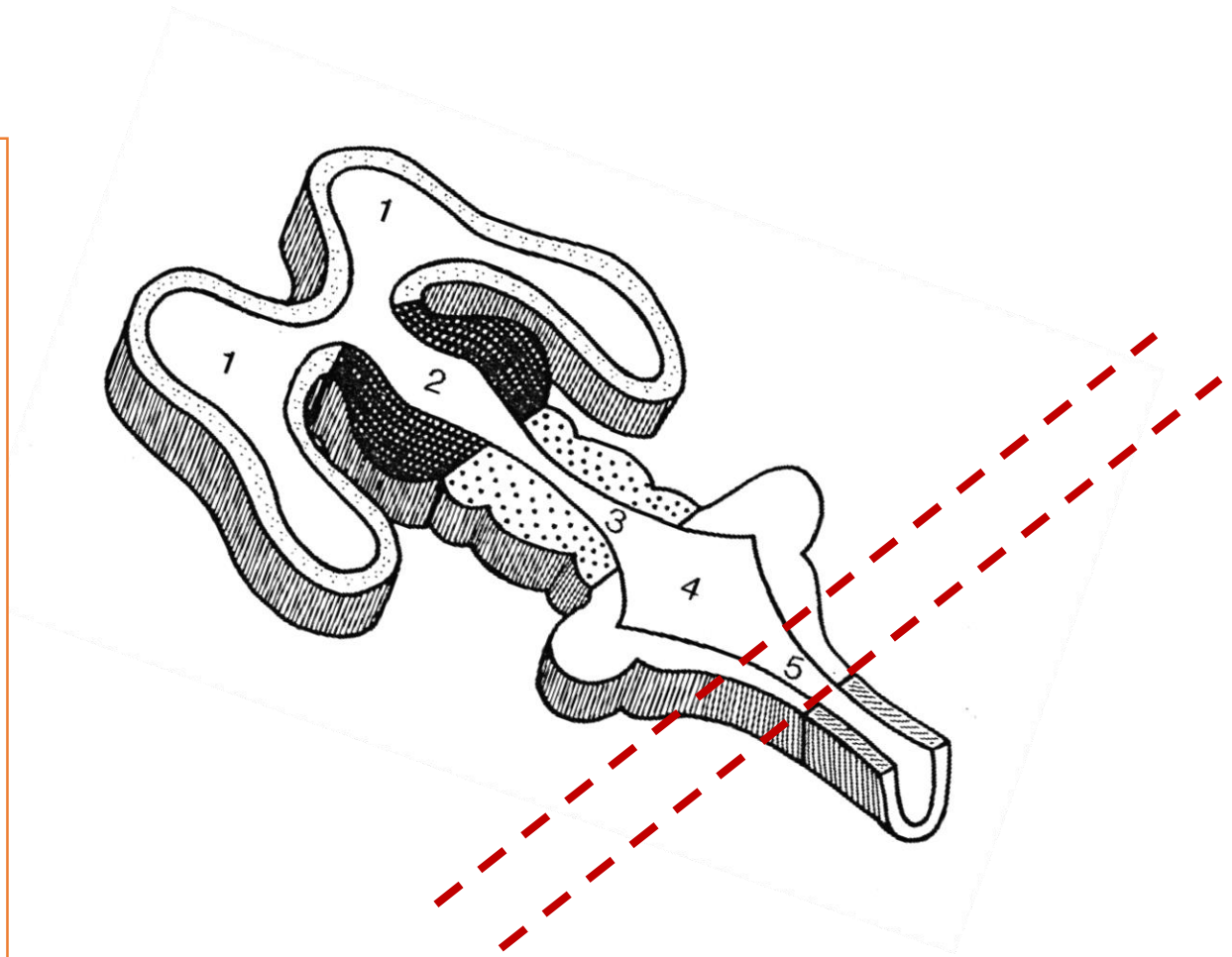
- er hjernesubstansen omkring aqueductus mesencephali (3)

METENCEPHALON :

- er hjernesubstansen omkring fjerde ventrikel (4)

MYELENCEPHALON:

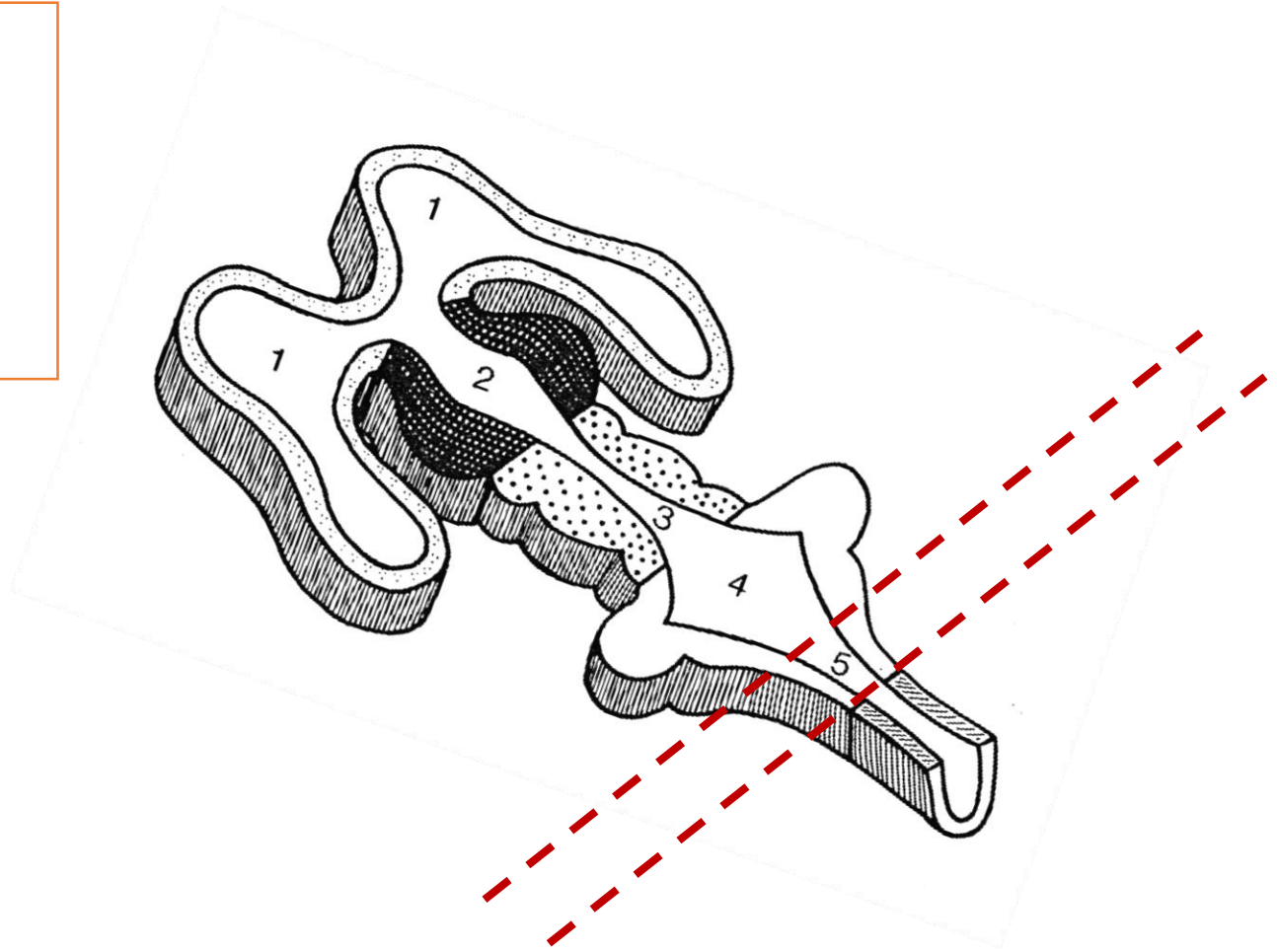
- er hjernesubstansen omkring canalis centralis (5)



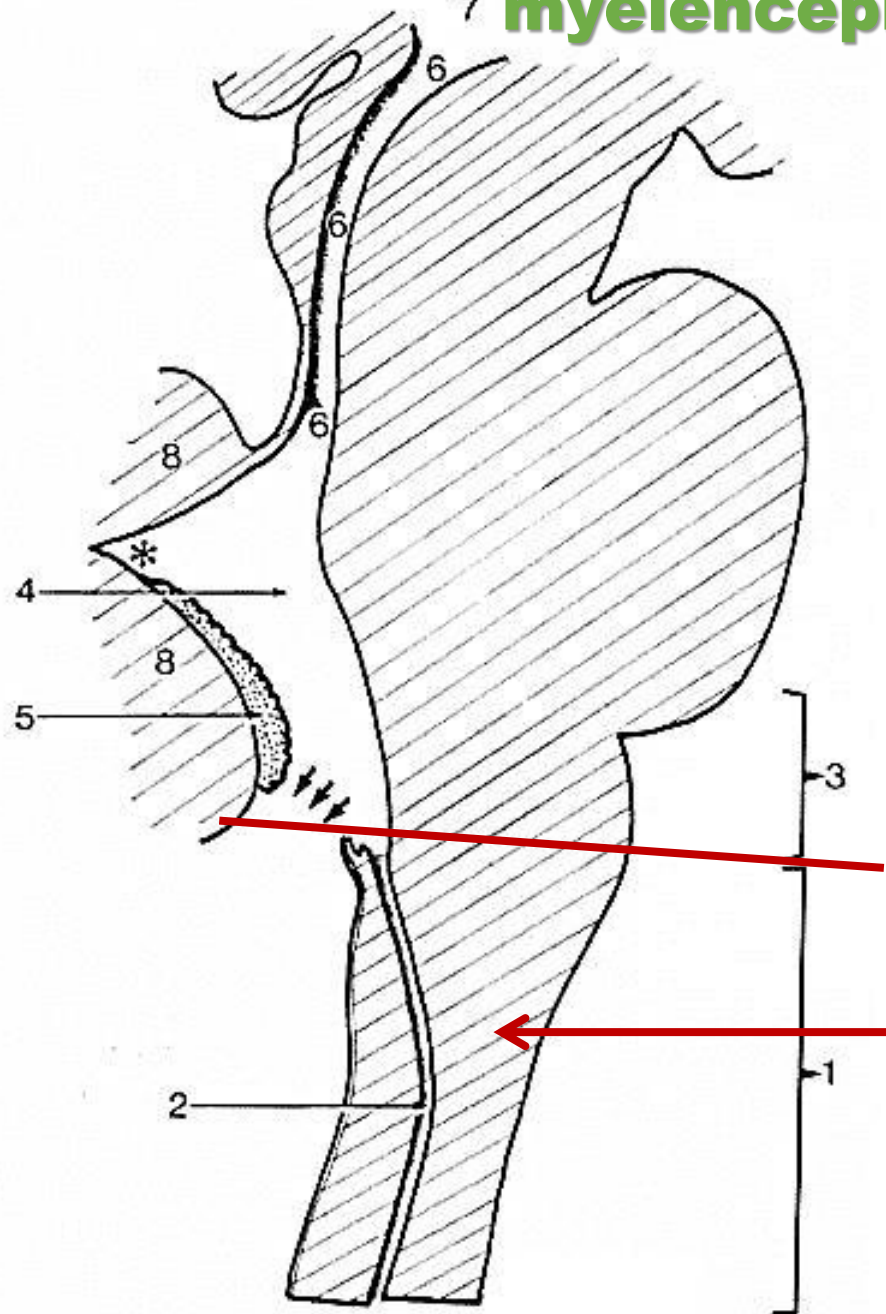
MYELENCEPHALON:

- er hjernesubstansen omkring canalis centralis (4)

Myelencephalon er synonym med lukkede del af MEDULLA OBLONGATA



7 myelencephalon



medulla oblongata med
canalis centralis (2)

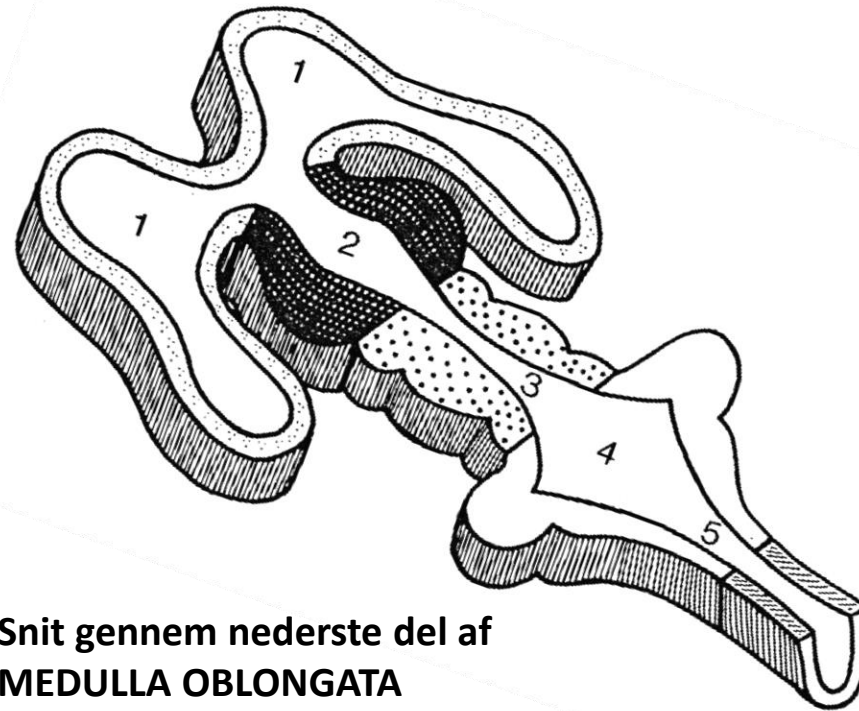
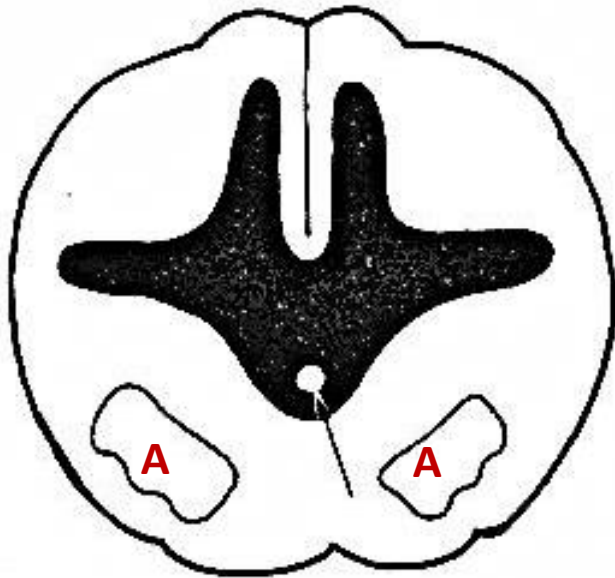
anterior



MYELENCEPHALON:

- er hjernesubstansen omkring canalis centralis (4)

Myelencephalon er synonymt med MEDULLA OBLONGATA



Snit gennem nederste del af MEDULLA OBLONGATA

- ligner til dels opbygningen af øverste del af medulla spinalis:

Hvid substans med blandt andet

- PYRAMIS (A) (motoriske pyramidebaner)

Grå substans med

- canalis centralis (pil)

