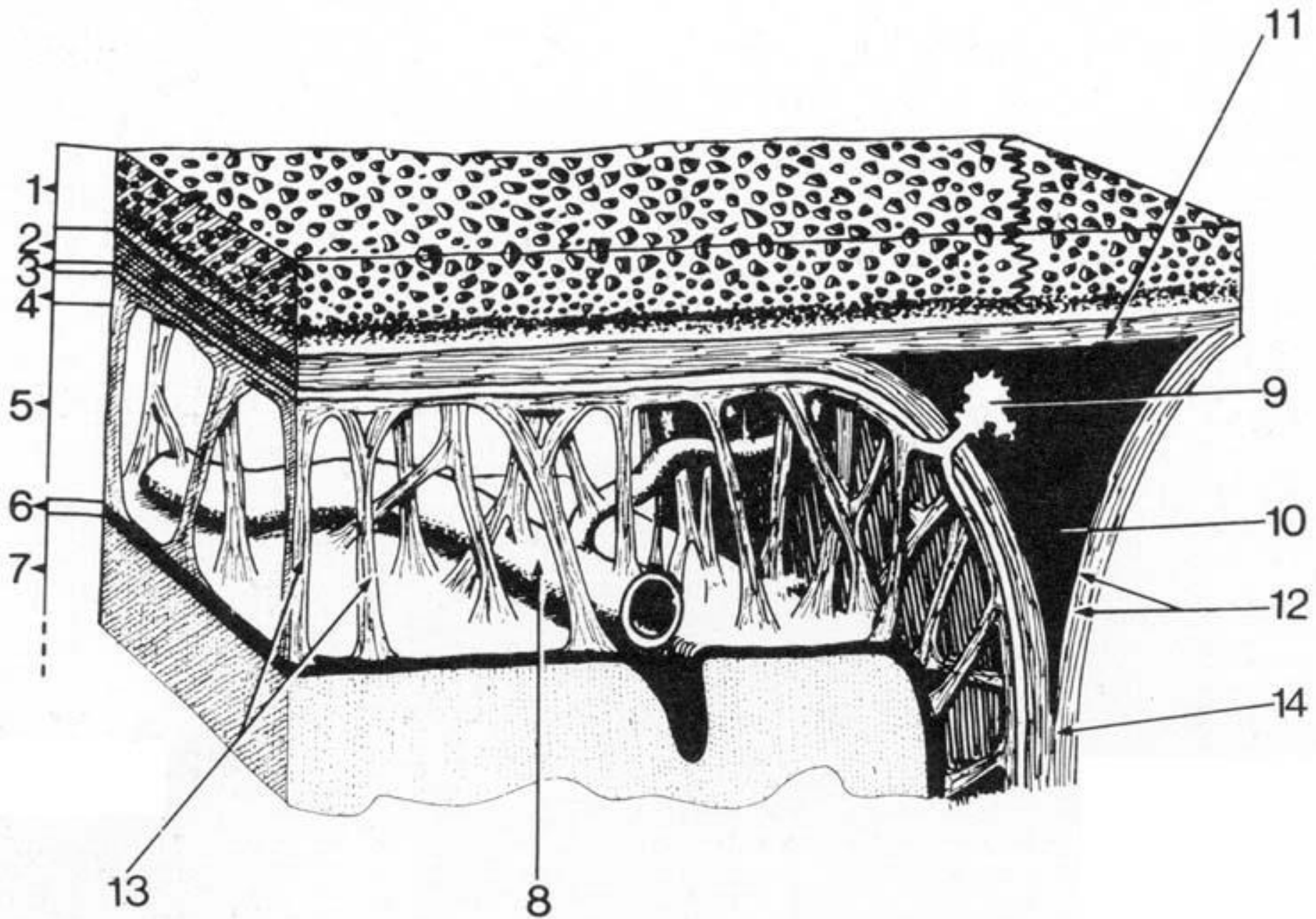
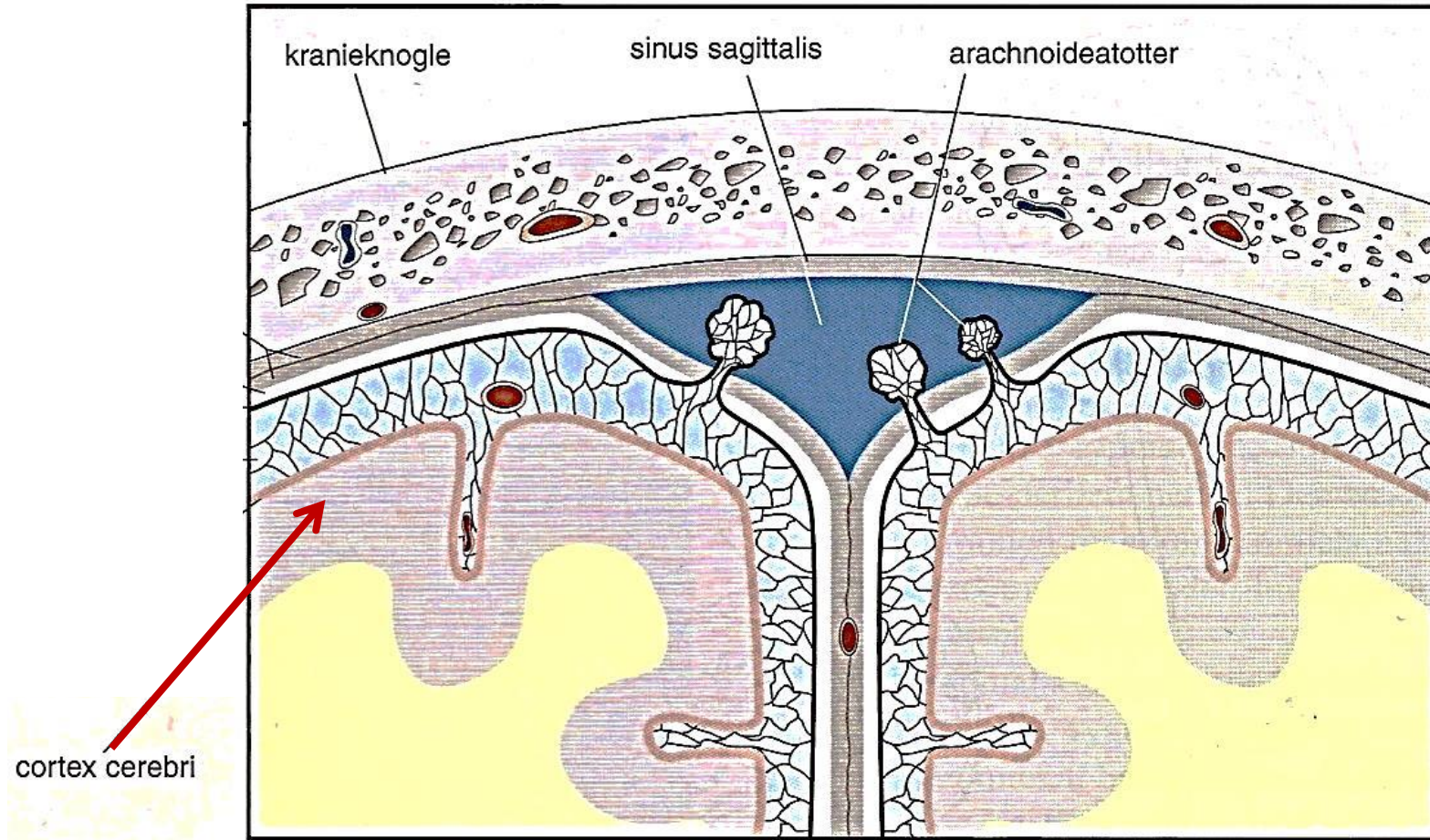


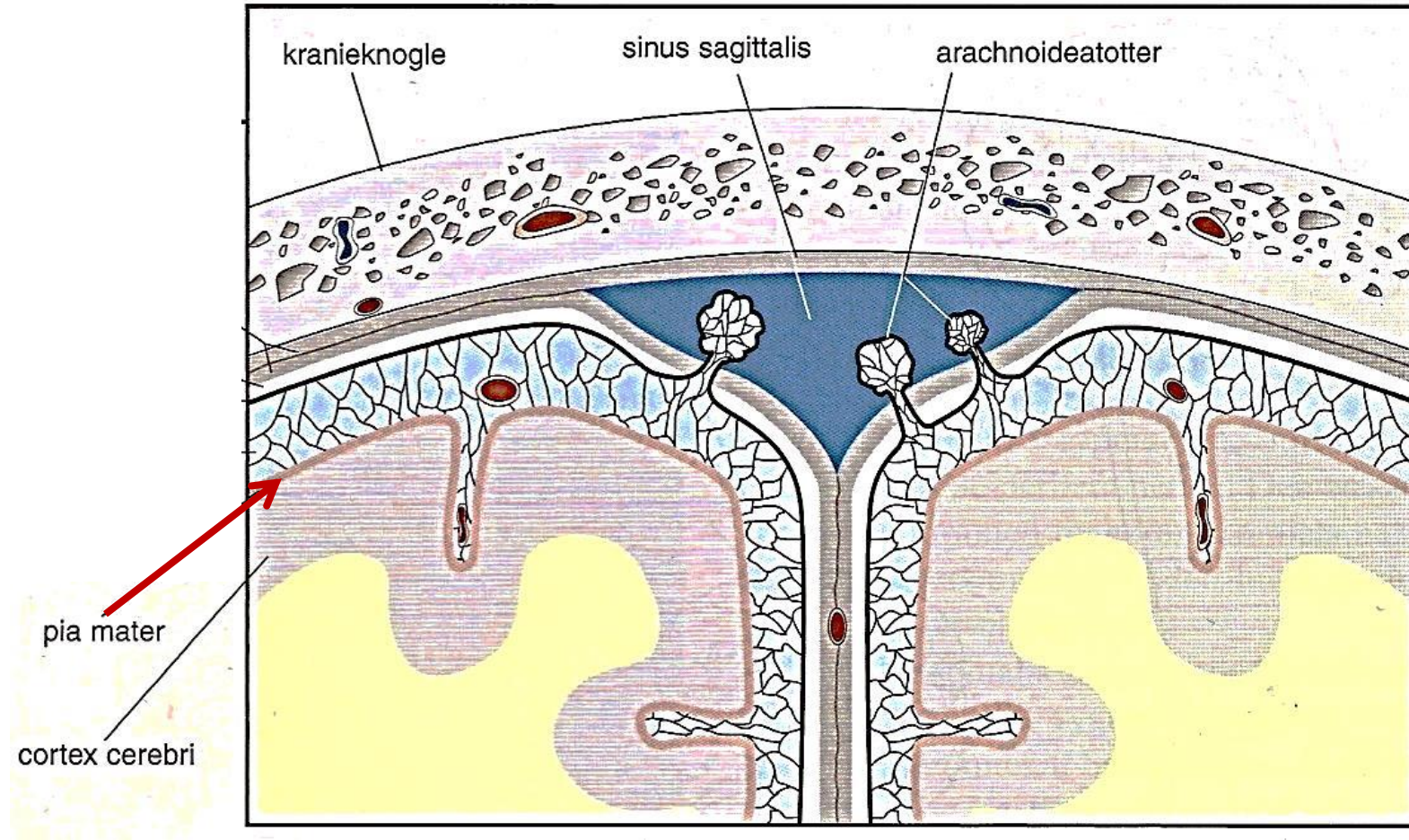
Hjernens hinder



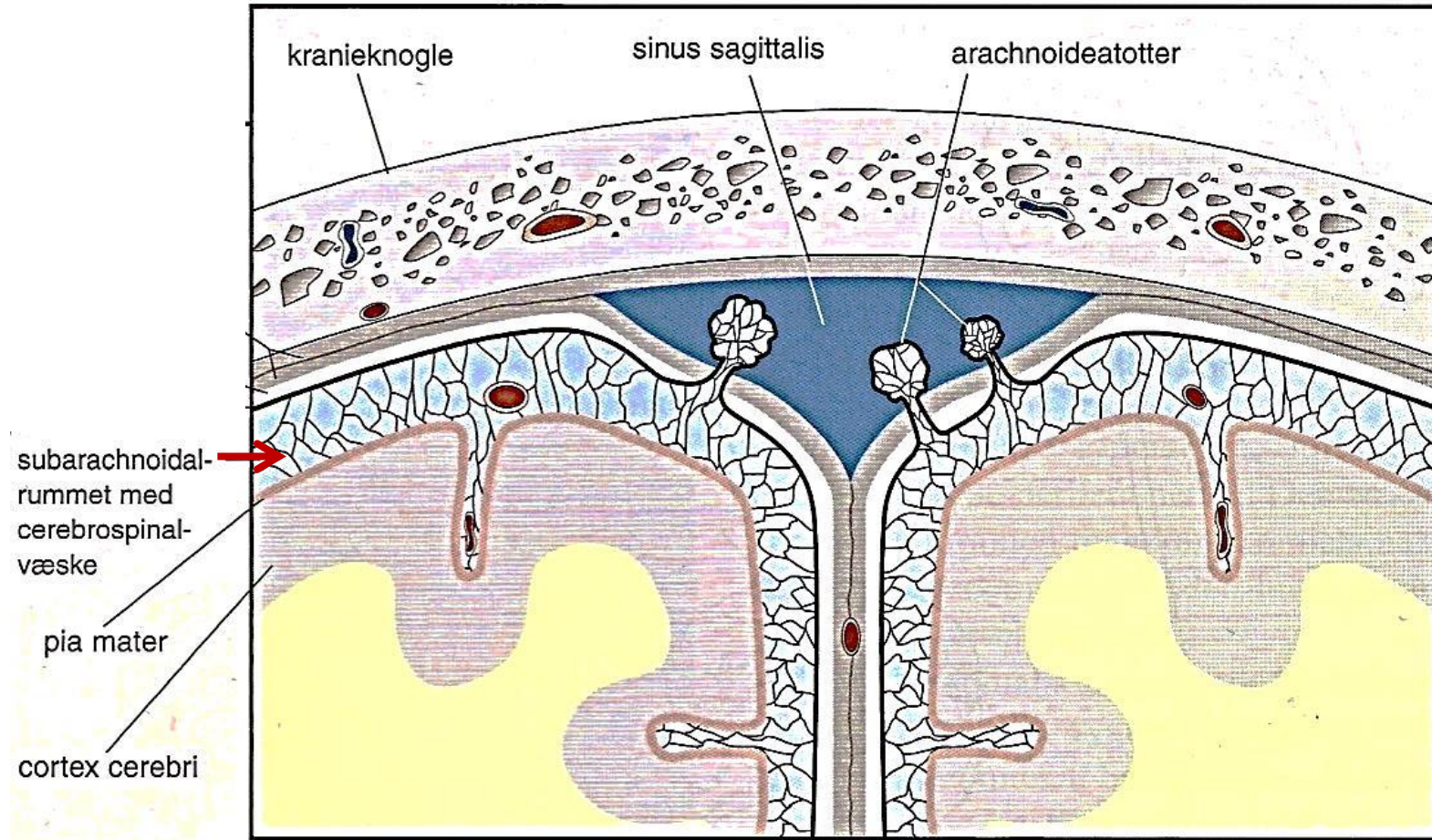
hjernens hinder



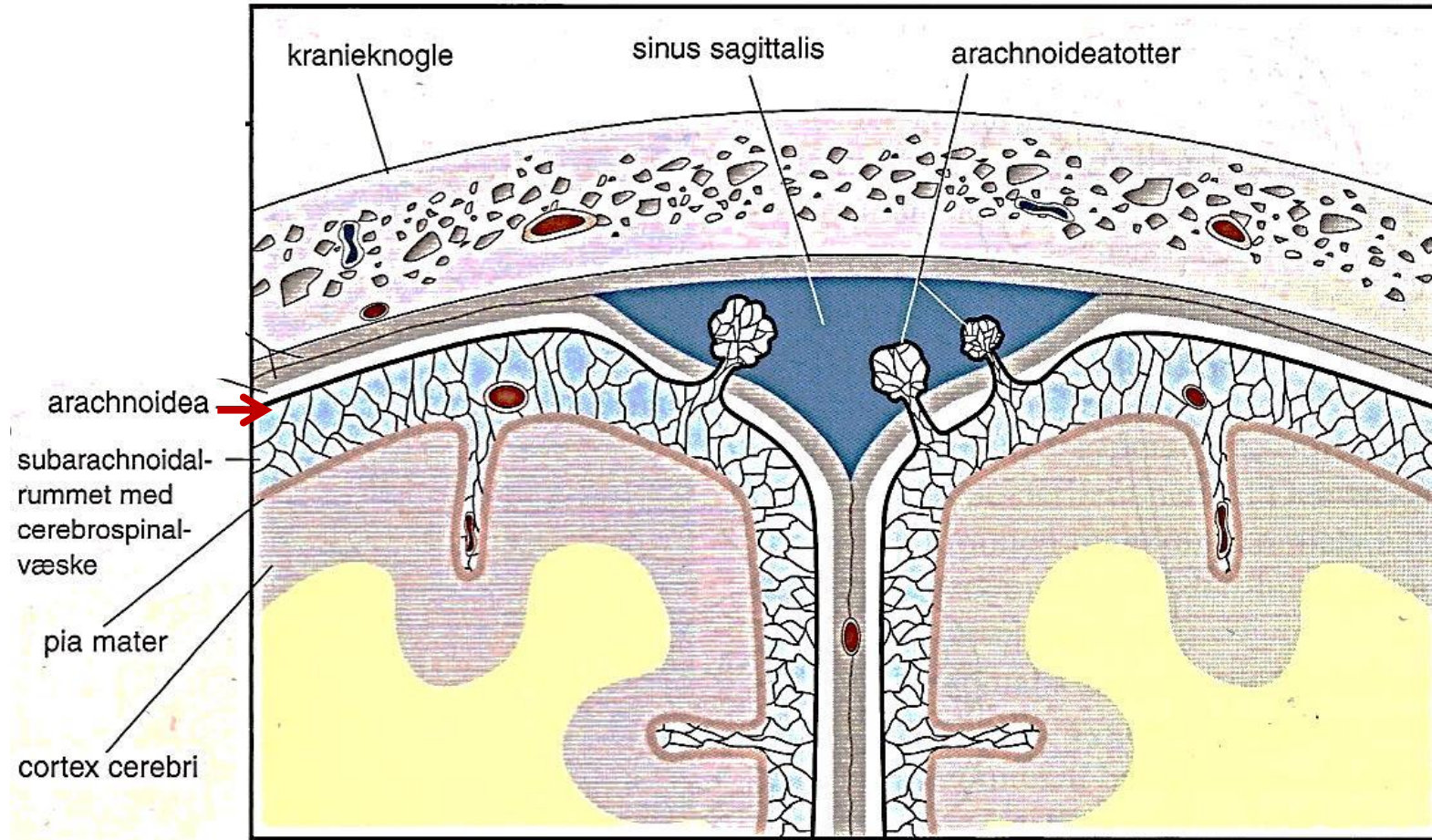
hjernens hinder



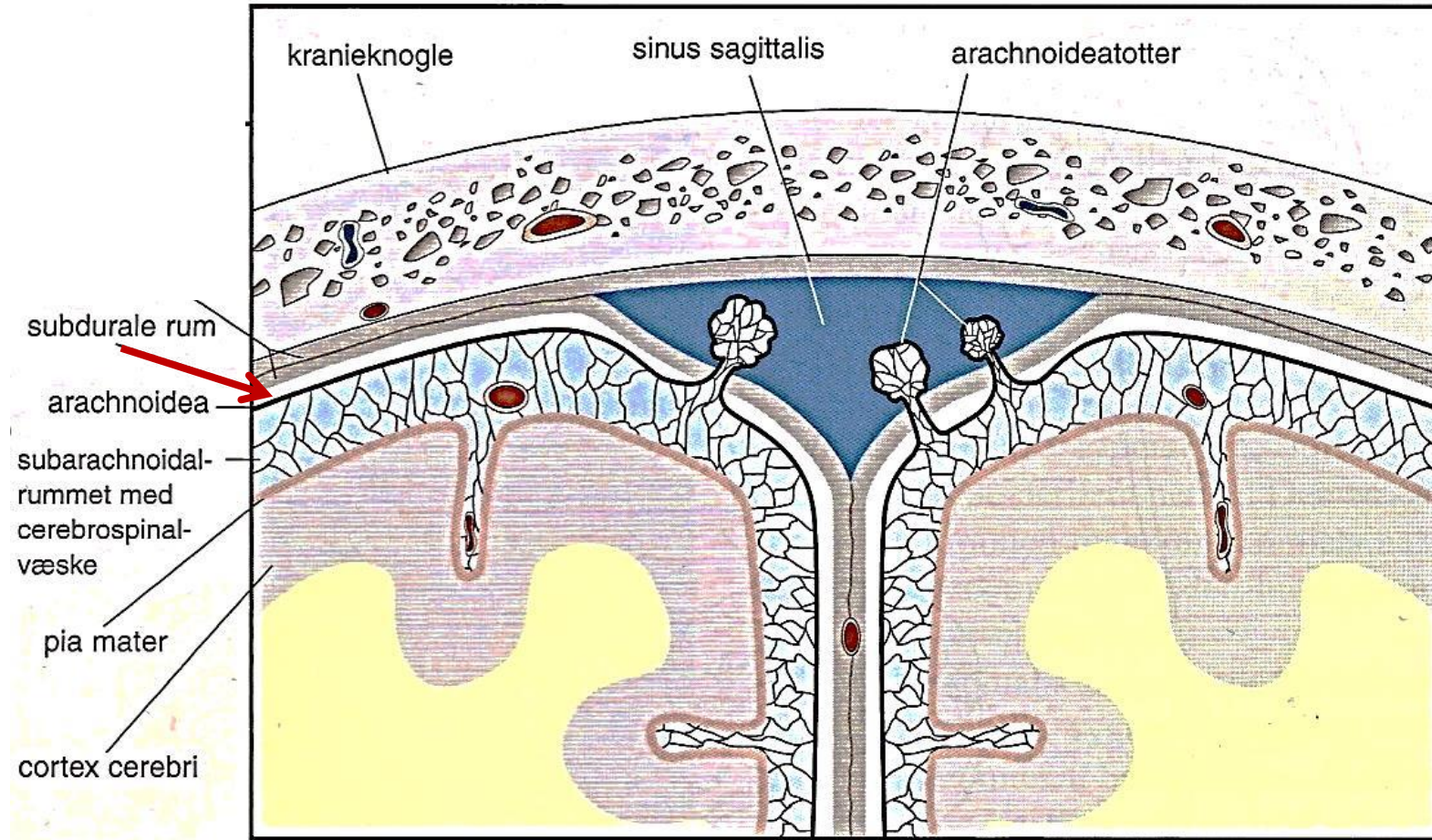
hjernens hinder



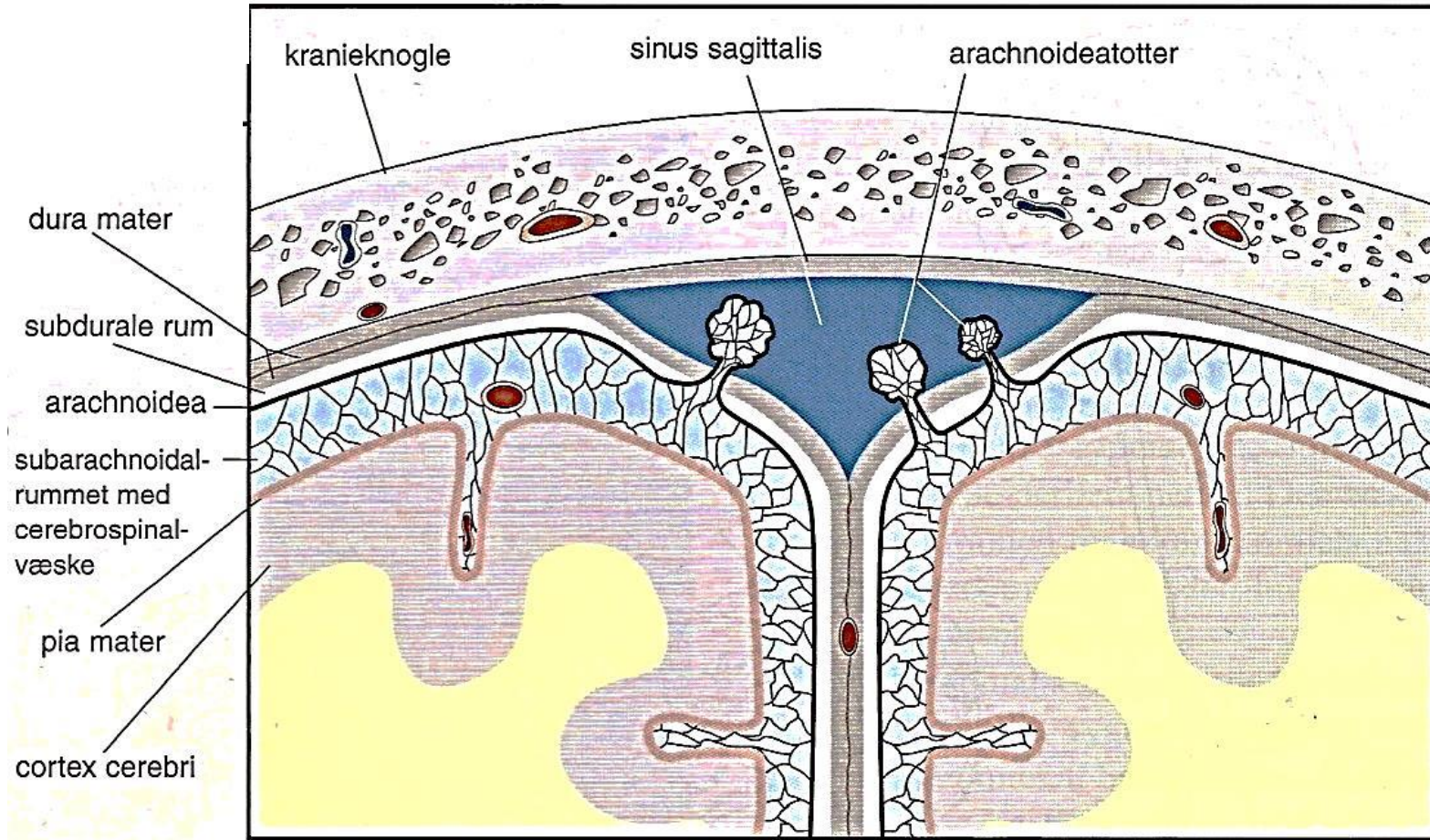
hjernens hinder



hjernens hinder

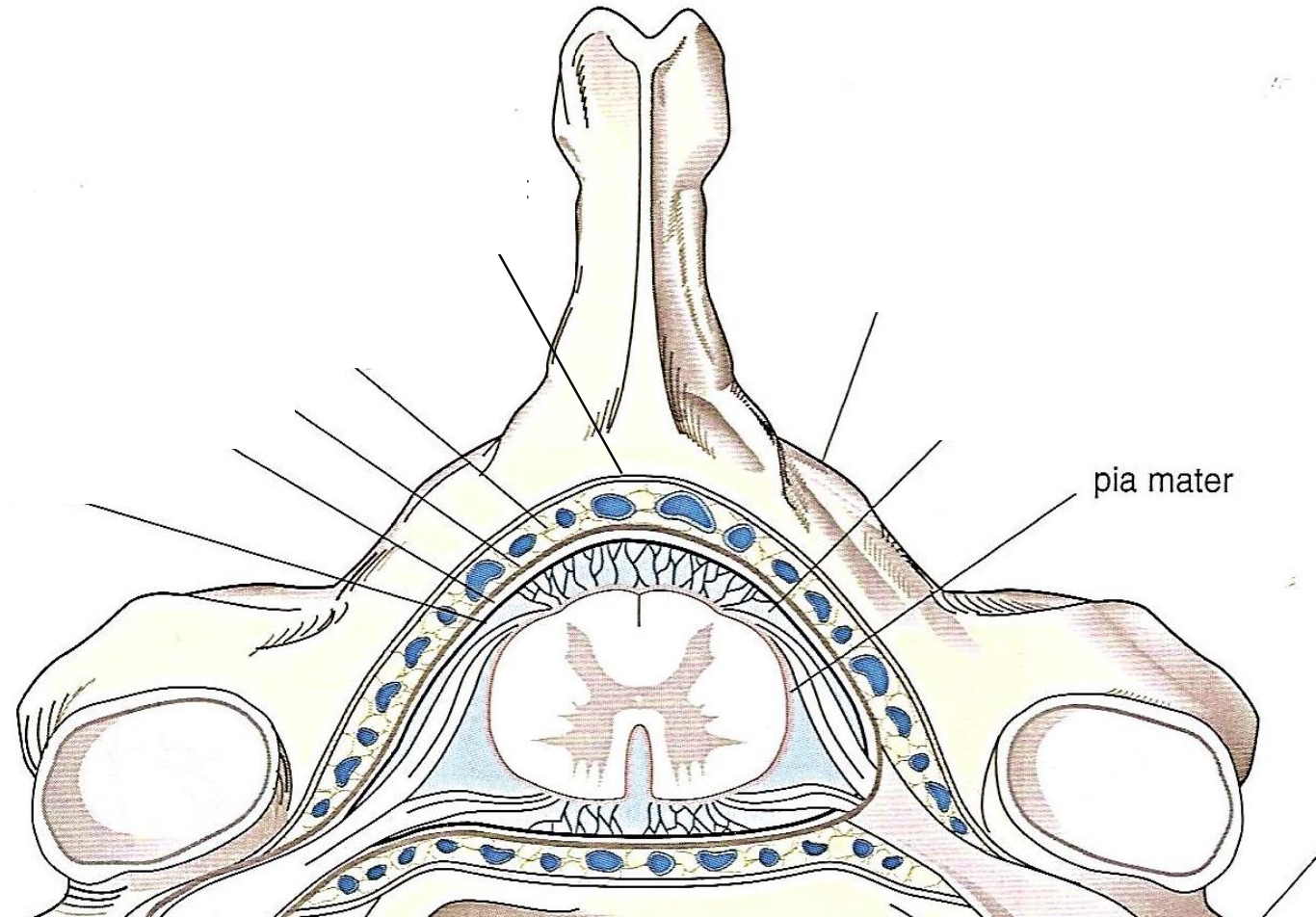


hjernens hinder

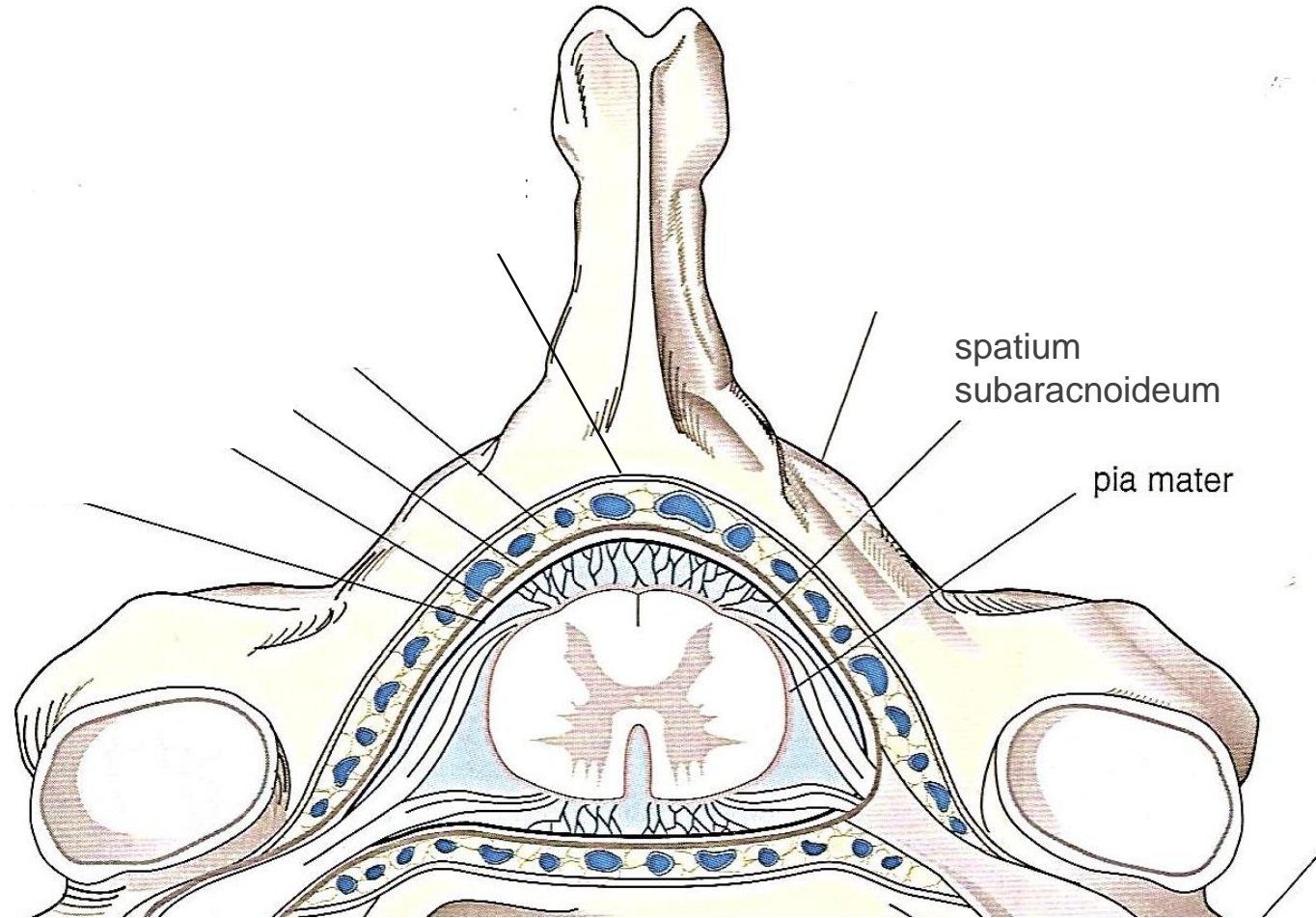


Rygmarvens hinder

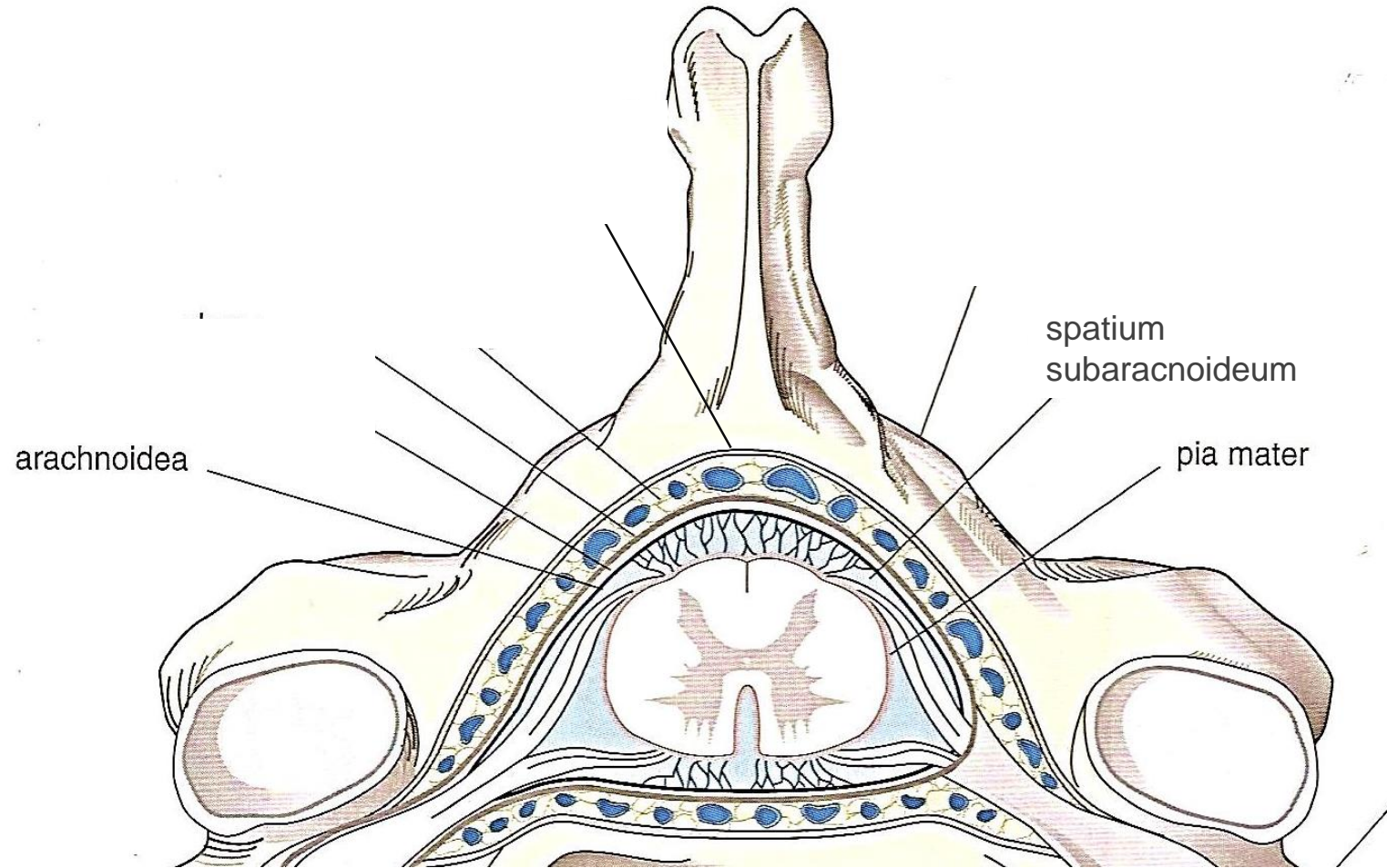
rygmarvens hinder



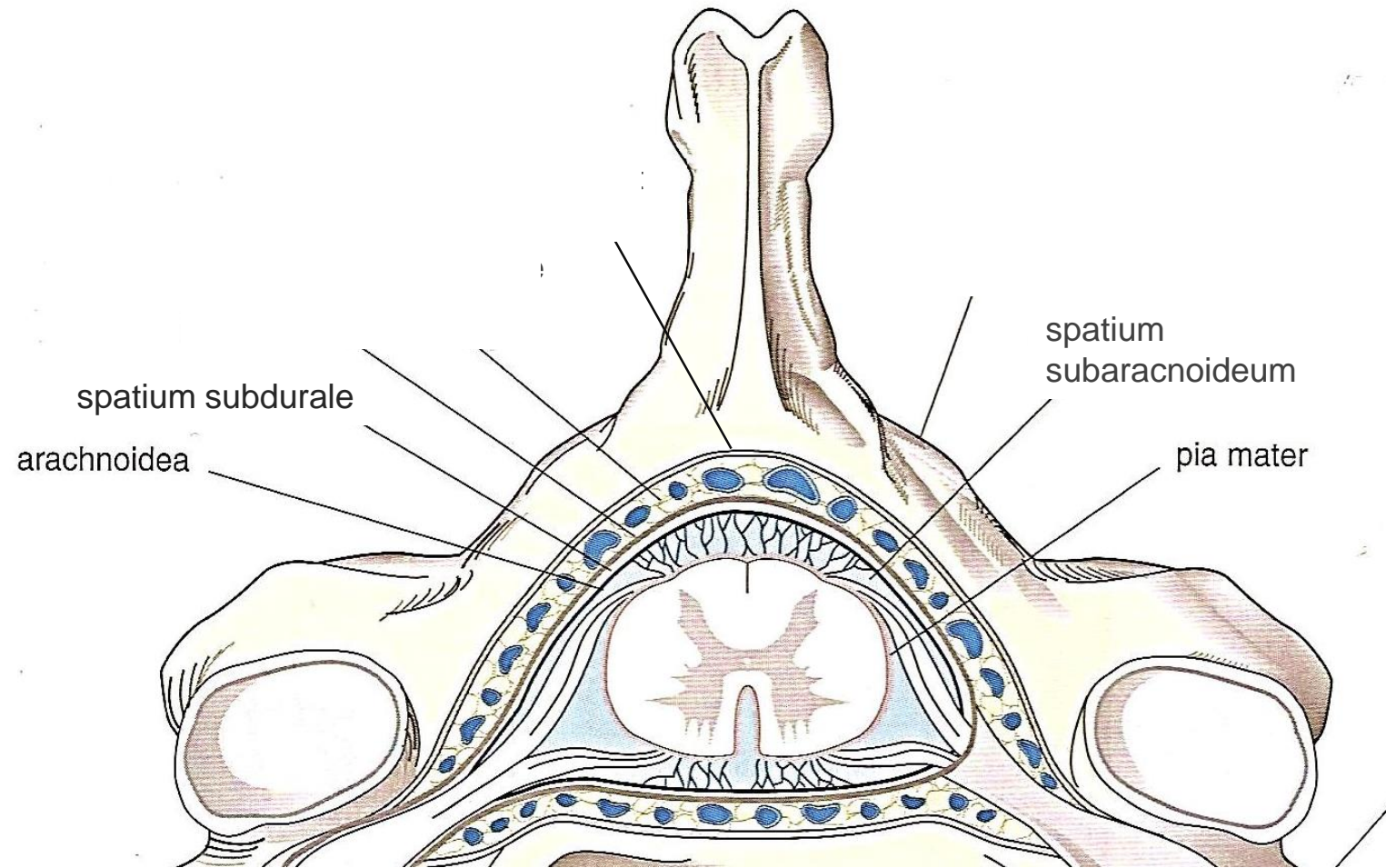
rygmarvens hinder



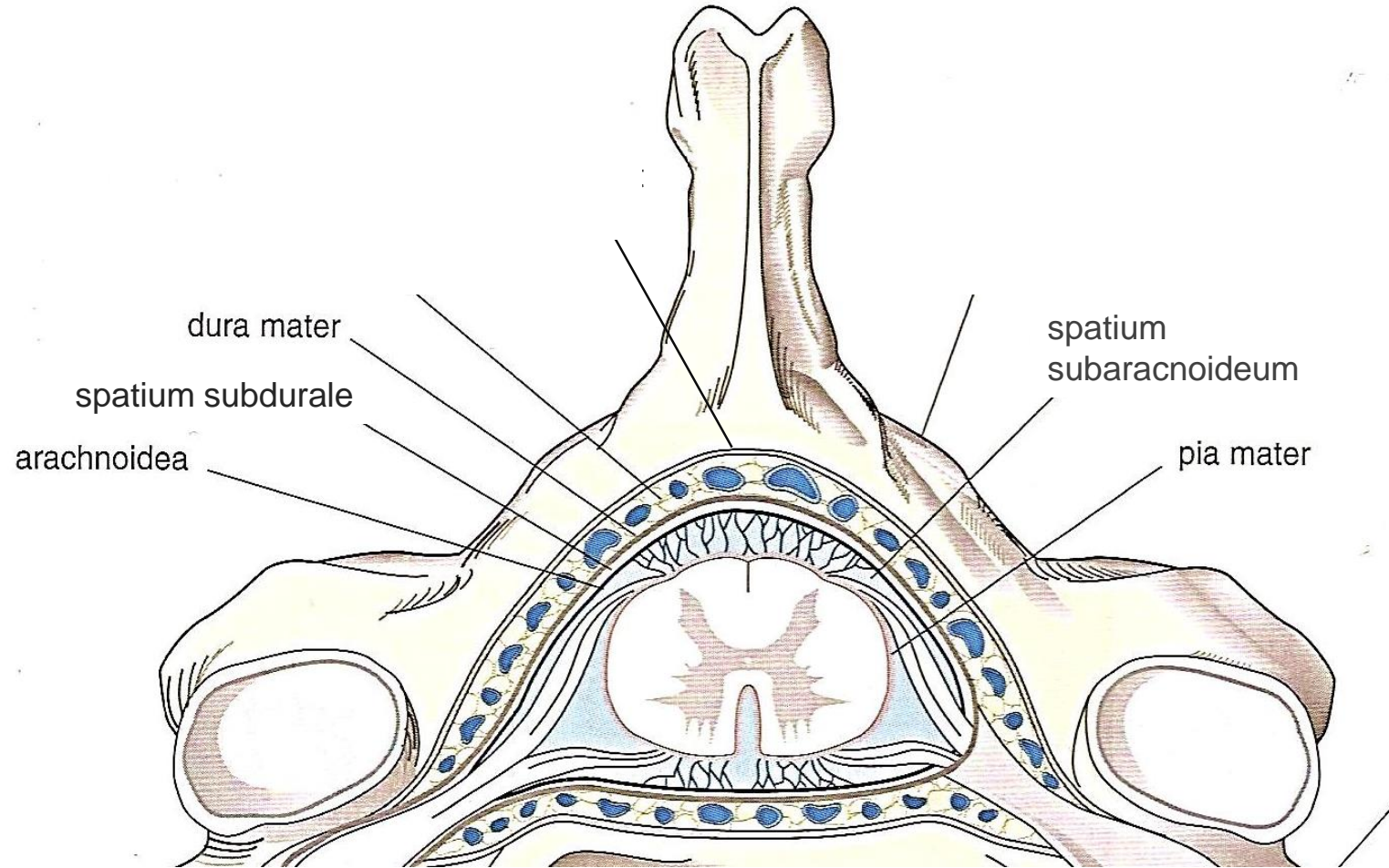
rygmarvens hinder



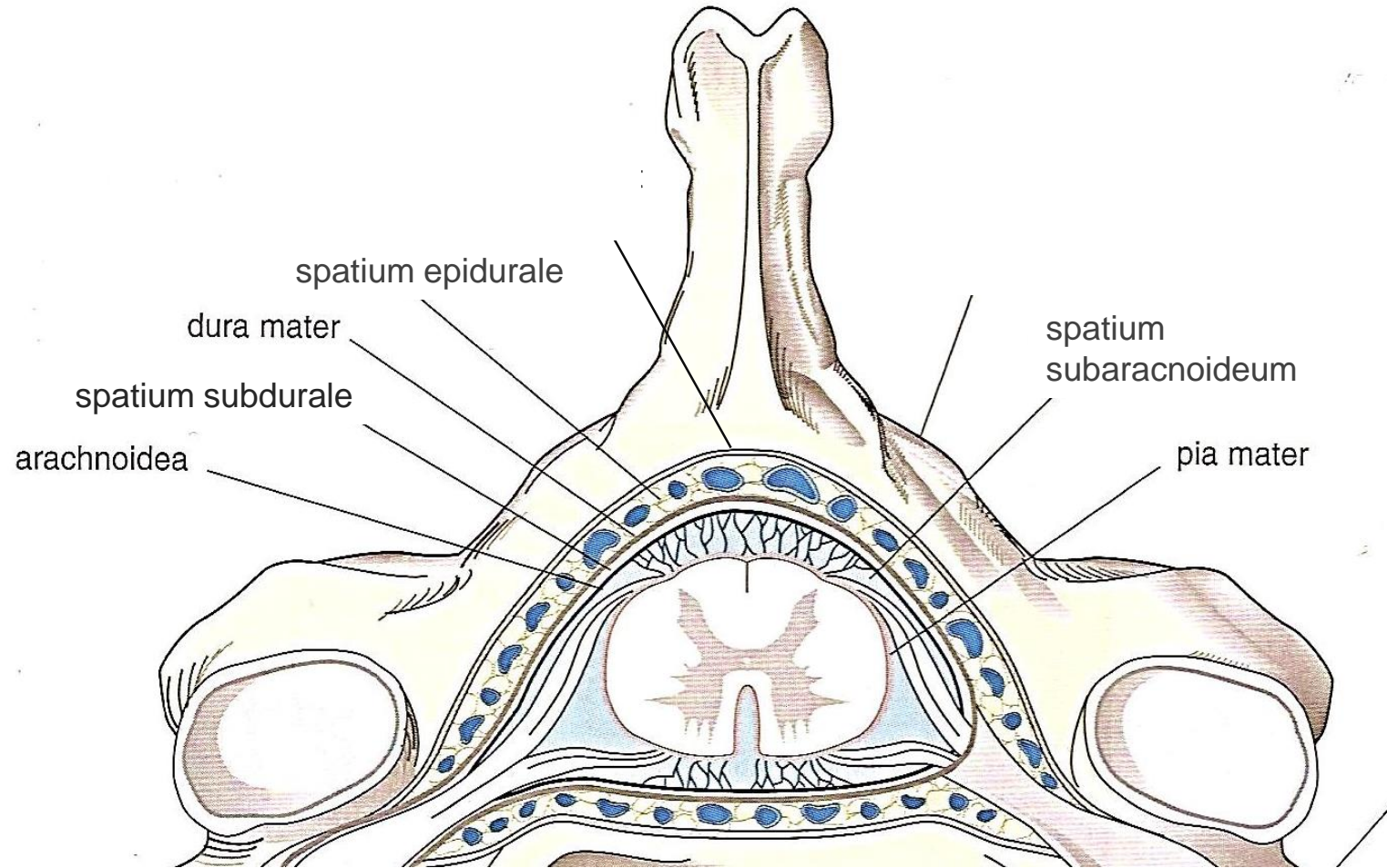
rygmarvens hinder



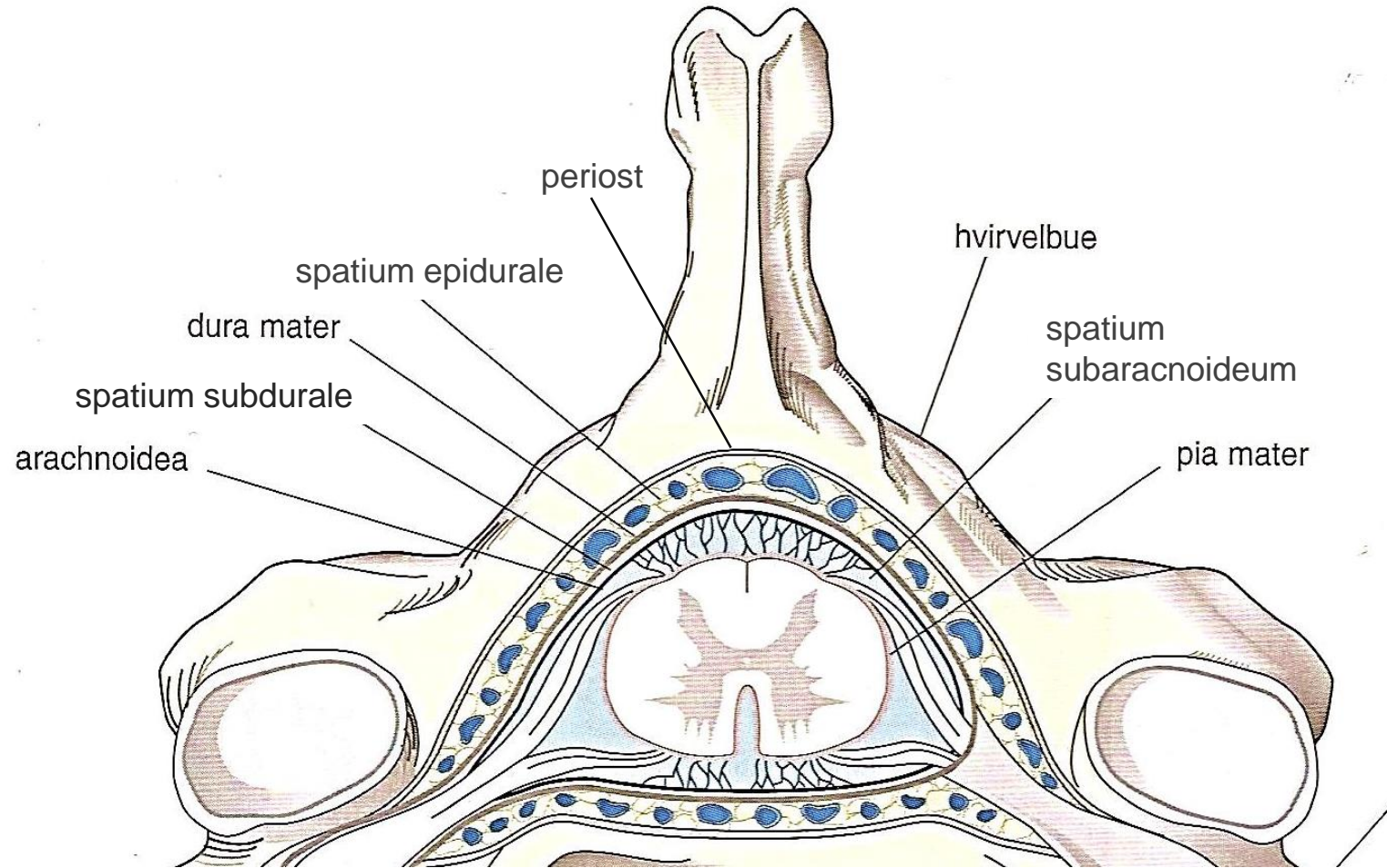
rygmarvens hinder



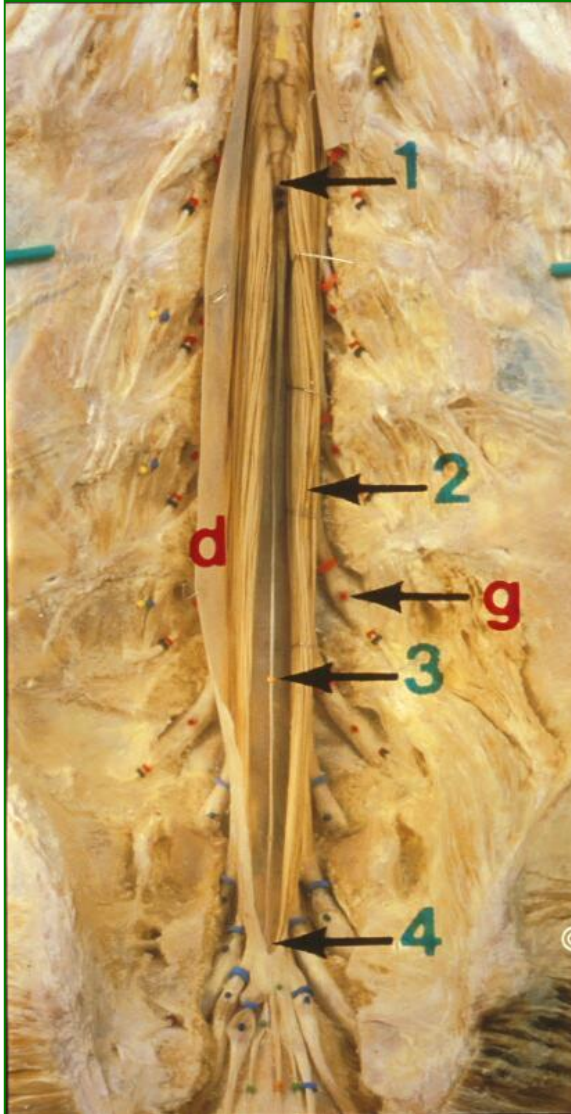
rygmarvens hinder



rygmarvens hinder



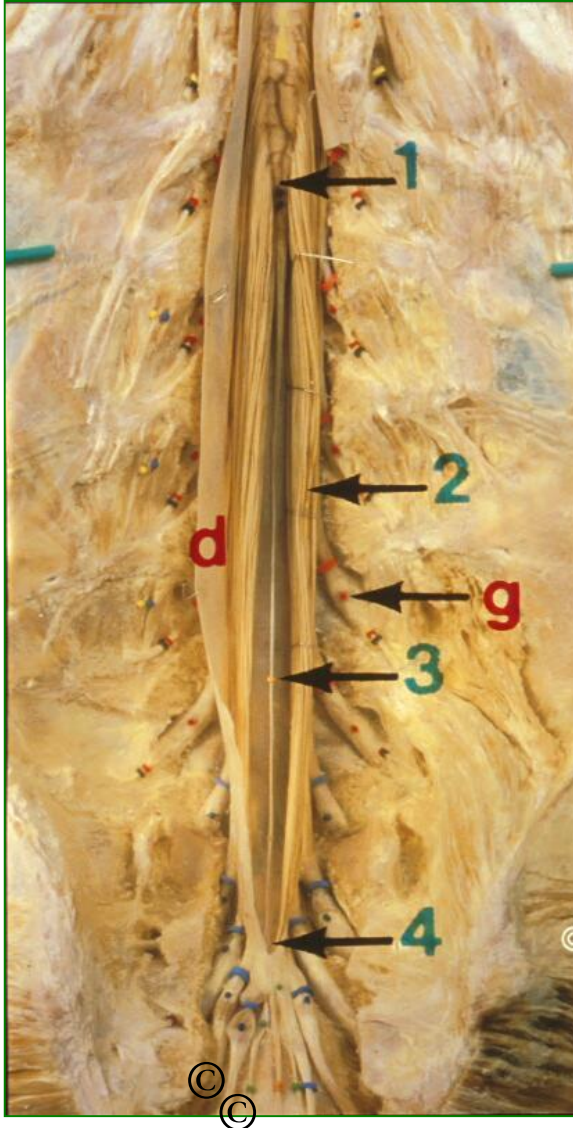
rygmarvens hinder og deres fortsættelse samt cauda equina



- Medulla spinalis ender ved spidsen af pilen 1, conus medullaris.
- Dura mater (d) er klippet igennem og bredt ud, og
 - arachnoidea er fjernet.
- Normalt danner dura mater og arachnoidea tilsammen et par "poser", den ene inden i den anden.
 - Yderste pose består af dura mater med spatium subdurale under.
 - Næste pose består af arachnoidea med cavitas subarachnoidalis under.

Tilsammen omslutter de to "poser" de nederste spinalnerver (cauda equina). "Poserne" strækker sig fra (1) til (4), hvor deres nedre blinde ender findes. I den indre poses cavitas subarachnoidalis befinder cerebrospinalvæsken sig.

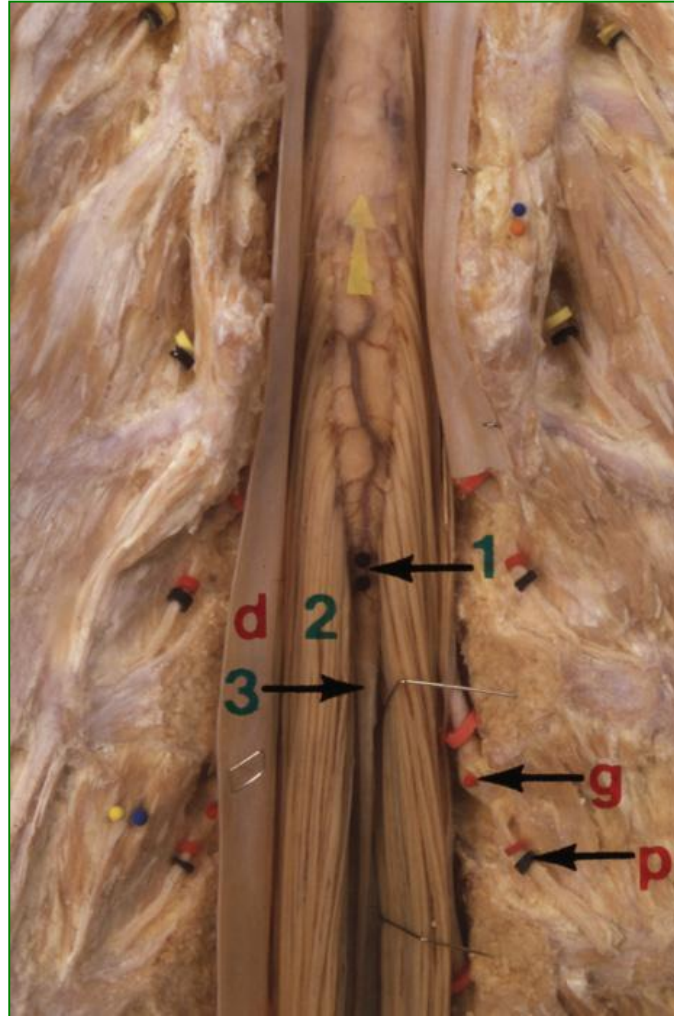
rygmarvens hinder og deres fortsættelse samt cauda equina



- Conus medullaris ved (1) ligger ud for discus mellem 1. og 2. lændehvirvel, mens dura-arachnoideaposerne ender ved anden sacralhvirvel ved pilen fra (4).
- På dette lange stykke er der ingen medulla spinalis. Kun en tynd endetråd, filum terminale, med ORANGE ring ved spidsen af pilen (3), og denne fine tråd, der er en fortsættelse af pia mater omkring medulla spinalis, omgives af nerverødder, som tilsammen danner et bundt der slående ligner en hestehale og kaldes cauda equina.

Filum terminale går gennem posens bund ved (4)
Den fortsætter og hæfter sig på os coccygis.
Sacralnerverødder med BLÅ ringe ses flere steder.

rygmarvens hinder og deres fortsættelse samt cauda equina



- Nederste del af medulla spinalis hedder sakraldelen (og coccygealdelen), idet nn. sacrales (n. coccygeus) afgår herfra.
- Sakraldelen ligger altså ikke i forbindelse med os sacrum. Nerverne kaldes således, fordi hvirvelsøjlen og rygmarven er lige lange hos fosteret, og nerverødderne går direkte til de huller de skal igennem i bla os sacrum.
- Men hvirvelsøjlen vokser fra rygmarven, så dennes sakraldel kommer til at ligge ud for øverste lændehvirvel (og nederste brysthvirvel).